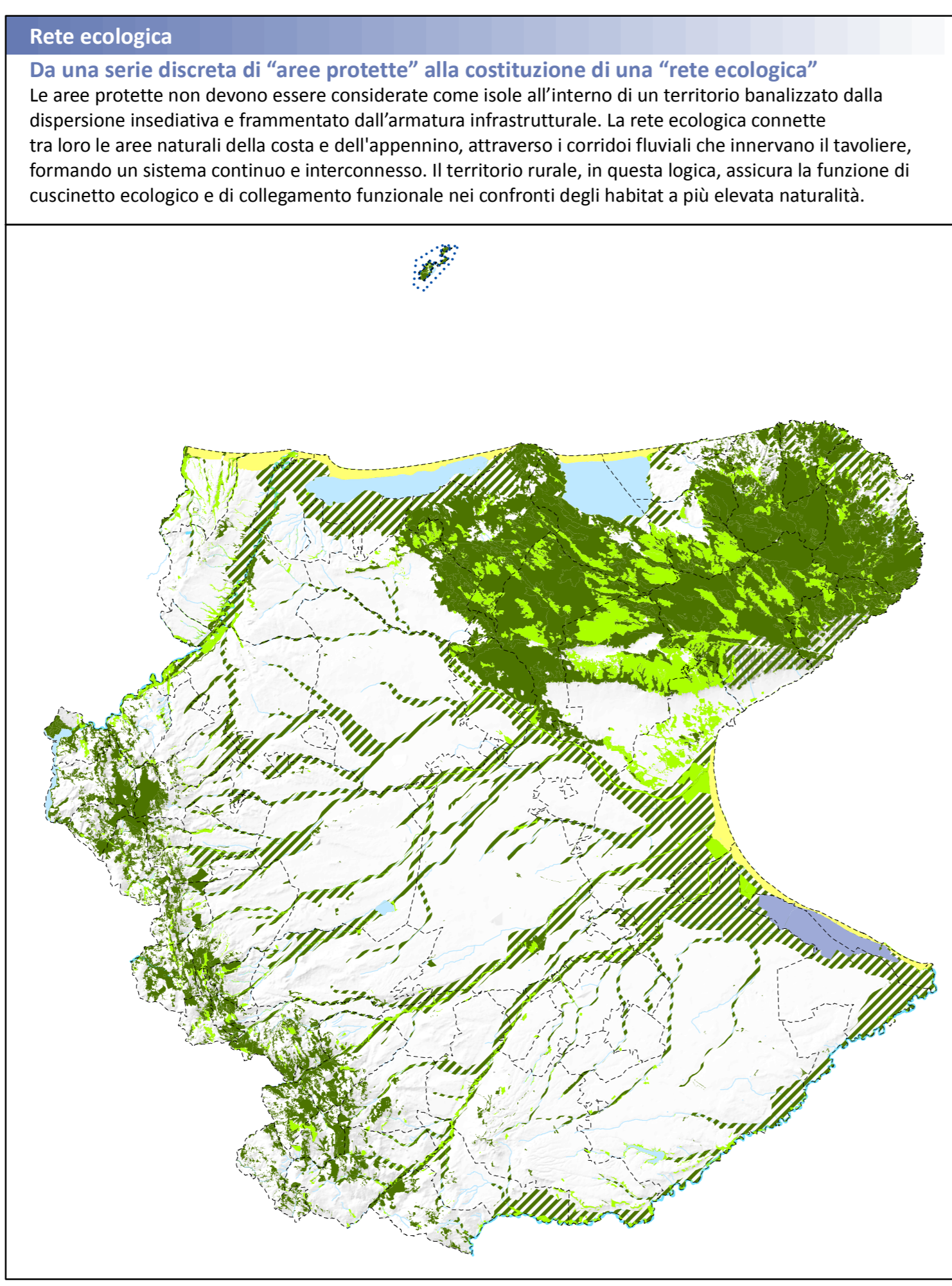


Tavola S1
Sistema delle qualità
1:150 000

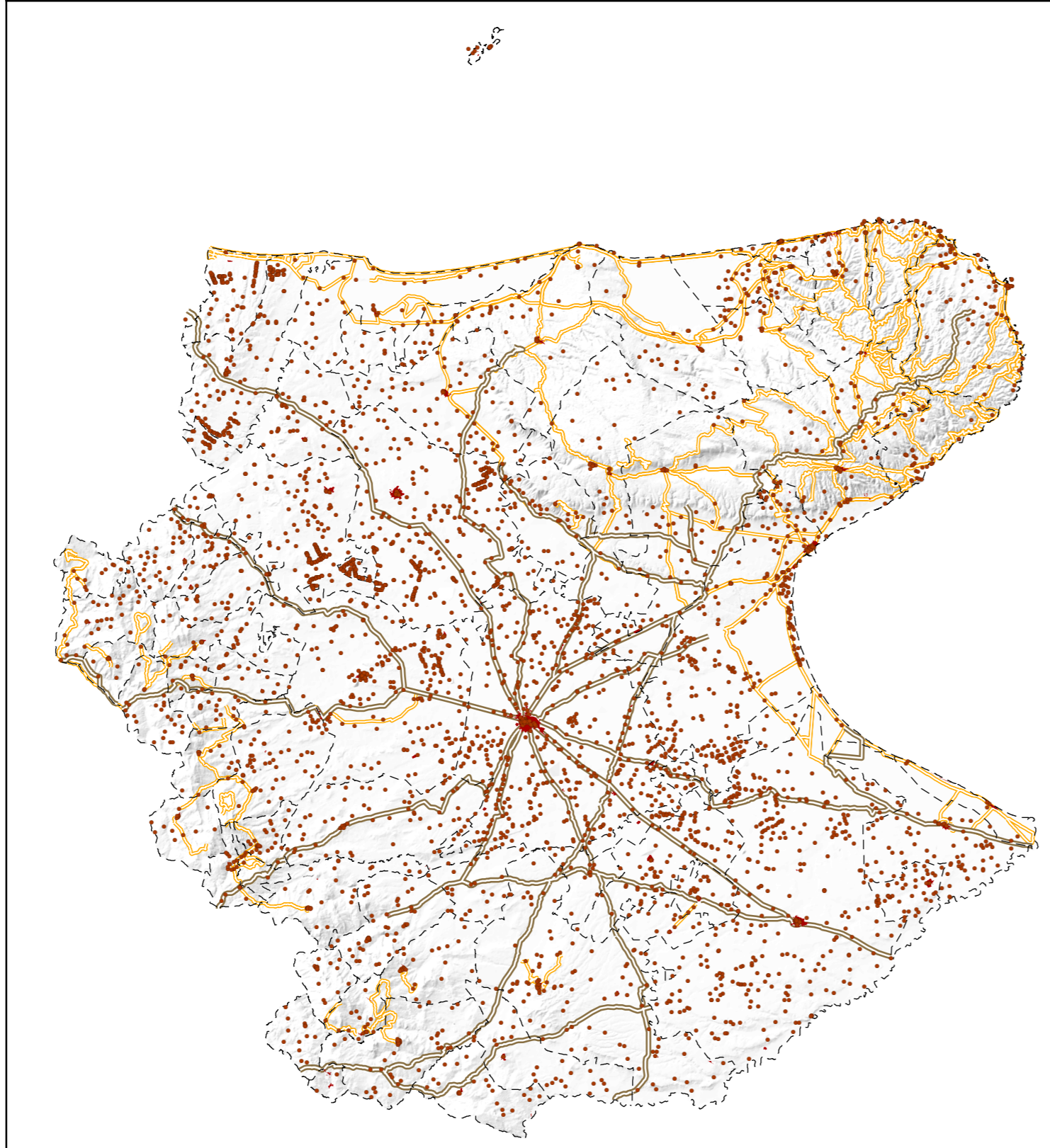


- Legenda**
- Elementi della rete ecologica**
- Aree protette
 - Aree protette marine
 - Aree ad elevata naturalità
 - Boschi ed arbusteti
 - Praterie xerofile
 - Apparati dunari e spiagge
 - Specchi d'acqua
 - Saline
 - Tratti di fronte mare libero dall'edificazione
 - Aree di tutela dei caratteri ambientali e paesaggistici
 - Corsi d'acqua
- Elementi della rete dei beni culturali**
- Centri storici, nuclei storici non urbani, insediamenti storici non urbani di fondazione
 - Beni culturali isolati
- Infrastrutture per la fruizione collettiva**
- Tratturi principali
 - Via sacra langobardorum
 - Itinerari ciclopedonali principali
- Mosaico del paesaggio**
- Ambiti
- Altri elementi**
- Aree urbanizzate
 - Aree agricole



Rete dei beni culturali

Da una serie discreta di beni culturali alla costituzione di una rete. In provincia di Foggia, il recupero dei beni in abbandono o in degrado è un'iniziativa prioritaria per l'affermazione di un diverso modello di sviluppo. Tale iniziativa può essere inquadrata in una prospettiva di rete, per la consistenza e distribuzione territoriale del complesso dei beni culturali. Mettere in rete i beni culturali significa facilitare la loro fruizione collettiva, recuperare e attrezzare le strutture, sistemando gli spazi aperti, riorganizzando opportunamente l'accessibilità e ponendo in essere tutte le necessarie iniziative immateriali.



Ambiti di paesaggio

I paesaggi agrari come fondamento della qualità del territorio. Il territorio rurale è un patrimonio di paesaggi agrari estremamente differenziato e caratterizzato da forti contrasti: nella provincia convivono aree agricole specializzate e paesaggi agrari tradizionali. Per fare del territorio rurale un luogo sano, vitale, aperto, ad elevata integrità, diversità e multifunzionalità, occorre comprendere e valorizzare le caratteristiche peculiari del mosaico di paesaggi agrari attraverso politiche agroambientali differenziate, così come richiesto dalla nuova Politica agricola comunitaria.

