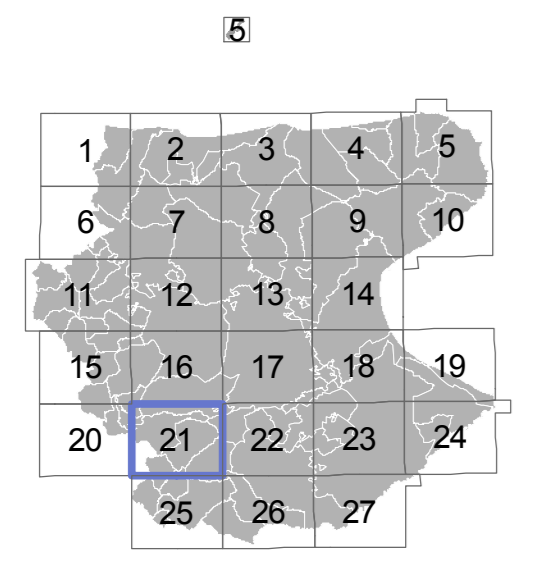
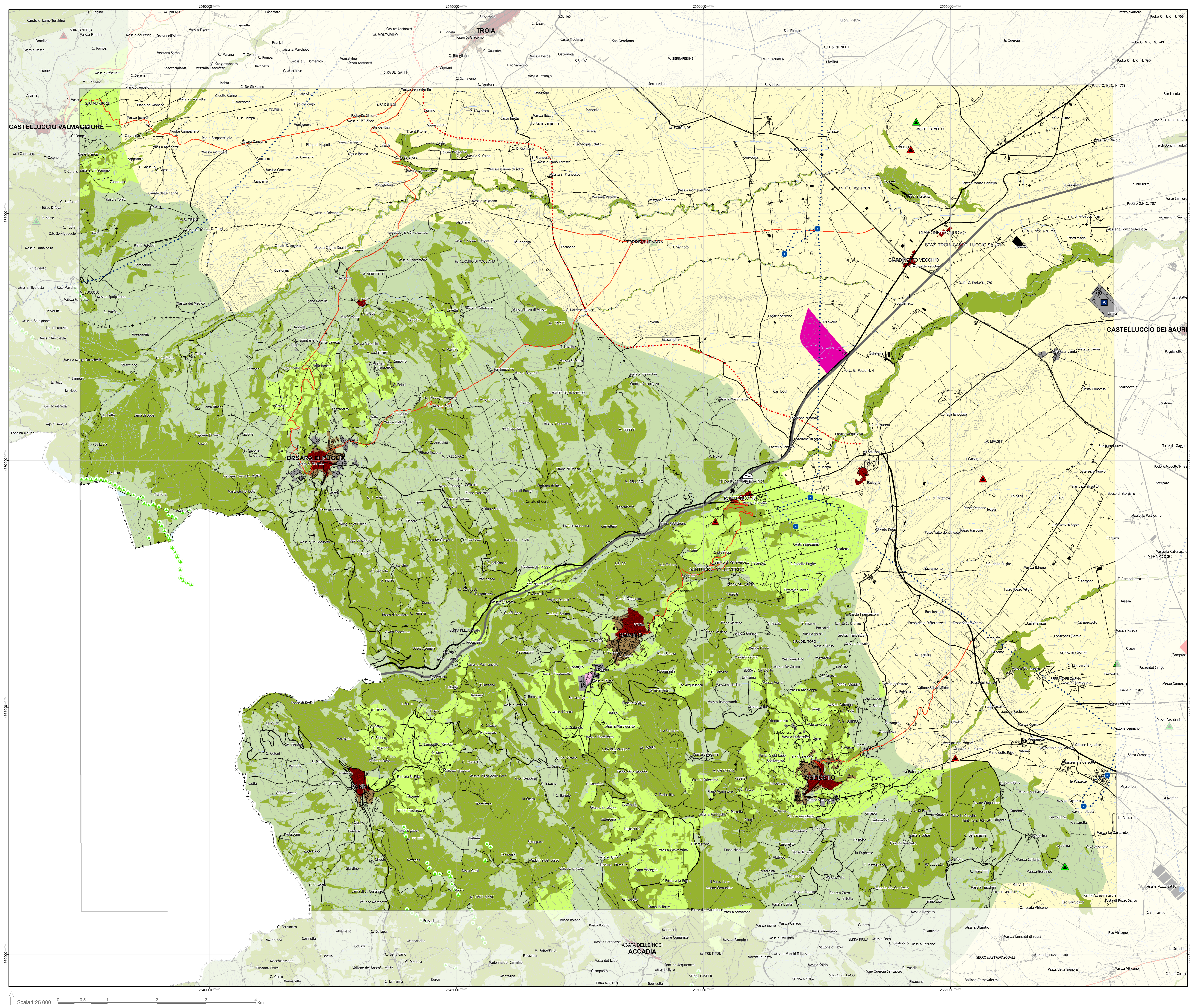


Tavola C
Assetto territoriale
1:25 000

Foglio 21



- Legenda**
- Contesti rurali**
- Periurbani
 - Produttivi
 - Marginali
 - Multifunzionali
 - Ambientali a prevalente assetto forestale
 - Ambientali a prevalente assetto agricolo tradizionale
 - Tessuti urbani discontinui nei contesti rurali
- Tessuti urbani**
- Storici
 - Recenti
 - Produttivi
 - Turisticamente costieri
- Poli produttivi**
- Da sviluppare
 - Da qualificare
 - Di attuazione differita
- Poli produttivi speciali**
- Saline di Margherita di Savoia
 - Cave di Apricena
- Dotazioni territoriali**
- Impianti e opere pubbliche destinate ad attività culturali a grande concorso di pubblico
 - Sedi direzionali della pubblica amministrazione
 - Attrezzature sanitarie e ospedaliere
 - Strutture per l'istruzione superiore
- Nodi specializzati**
- Centri commerciali o parchi ad essi assimilati, con grandi strutture distributive in sede fissa e del commercio all'ingrosso
 - Centri congressi e centri direzionali e fieristici ed espositivi di livello sovralocale
 - Strutture per manifestazioni sportive e spettacoli a elevata partecipazione di pubblico e parchi tematici e ricreativi
- Nodi specializzati per il trasporto**
- Centri di interscambio strada-rotaria
 - Traghetto (traffico Ro-Ro)
 - Centro di distribuzione urbano delle merci
 - Elisoccorso
 - Fermata metrò mare
 - Fermata principale di TPL gomma
 - Stazione di interscambio ferrovia - fermata TPL gomma
 - Stazione di interscambio ferrovia - metrò marittimo
 - Stazione di interscambio ferrovia - metrò marittimo - fermata TPL gomma
 - Stazione ferroviaria
 - Aeroporti
- Armatura infrastrutturale per la mobilità di interesse sovralocale**
- Tipo A: Rete esistente
 - Tipo B: Rete esistente
 - Tipo B: Adeguamento/Potenziamento
 - Tipo B: Nuove realizzazioni
 - Tipo C: Rete esistente
 - Tipo C: Adeguamento/Potenziamento
 - Tipo C: Nuove realizzazioni
 - Tipo F: Rete esistente
 - Tipo F: Adeguamento/Potenziamento
 - Rampa: esistente
 - Rampa: Adeguamento/Potenziamento
 - Rampa: Nuova realizzazione
 - ferrovie
- Ulteriori elementi di interesse sovralocale**
- Paleoecologiche esistenti
 - Parchi eolici in corso di realizzazione
 - Parchi eolici in corso di autorizzazione
 - Parchi eolici con localizzazione da verificare
 - Linee elettriche di alta tensione
 - Centrali elettriche di trasformazione
 - Discariche
 - Invasi



Provincia di Foggia
Piano Territoriale
di Coordinamento
Provinciale

Coordinamento scientifico:
prof. Ing. Edoardo Saltano
dott. Mauro Biondi

Consulenti:
Ing. Stefano Currelli
Prof. Pasquale Dal Sasso
Prof. Luca De Luca
Dott. Antonio Di Gennaro
Prof. Luigi Pierrela
Arch. Gianfranco Piemontese
Prof. Saverio Russo
Arch. Maurizio Sani
Prof. Gianfranco Visti

Ufficio di Piano:
Arch. Stefano Biscotti - dirigente
Ing. Giovanna Carati
Arch. Cosmo Damiano Lovasco
Arch. Maria Viale

Scala 1:25 000