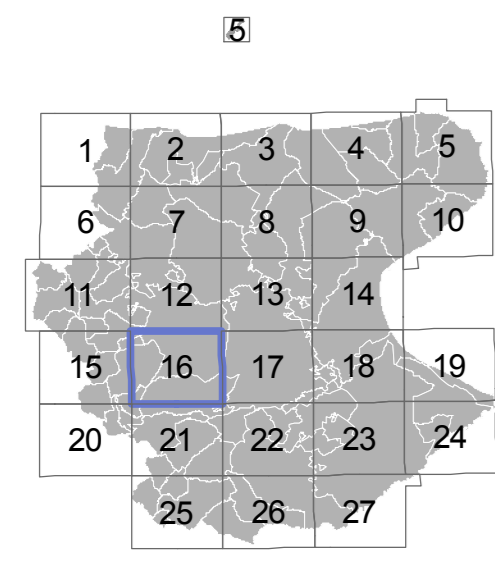


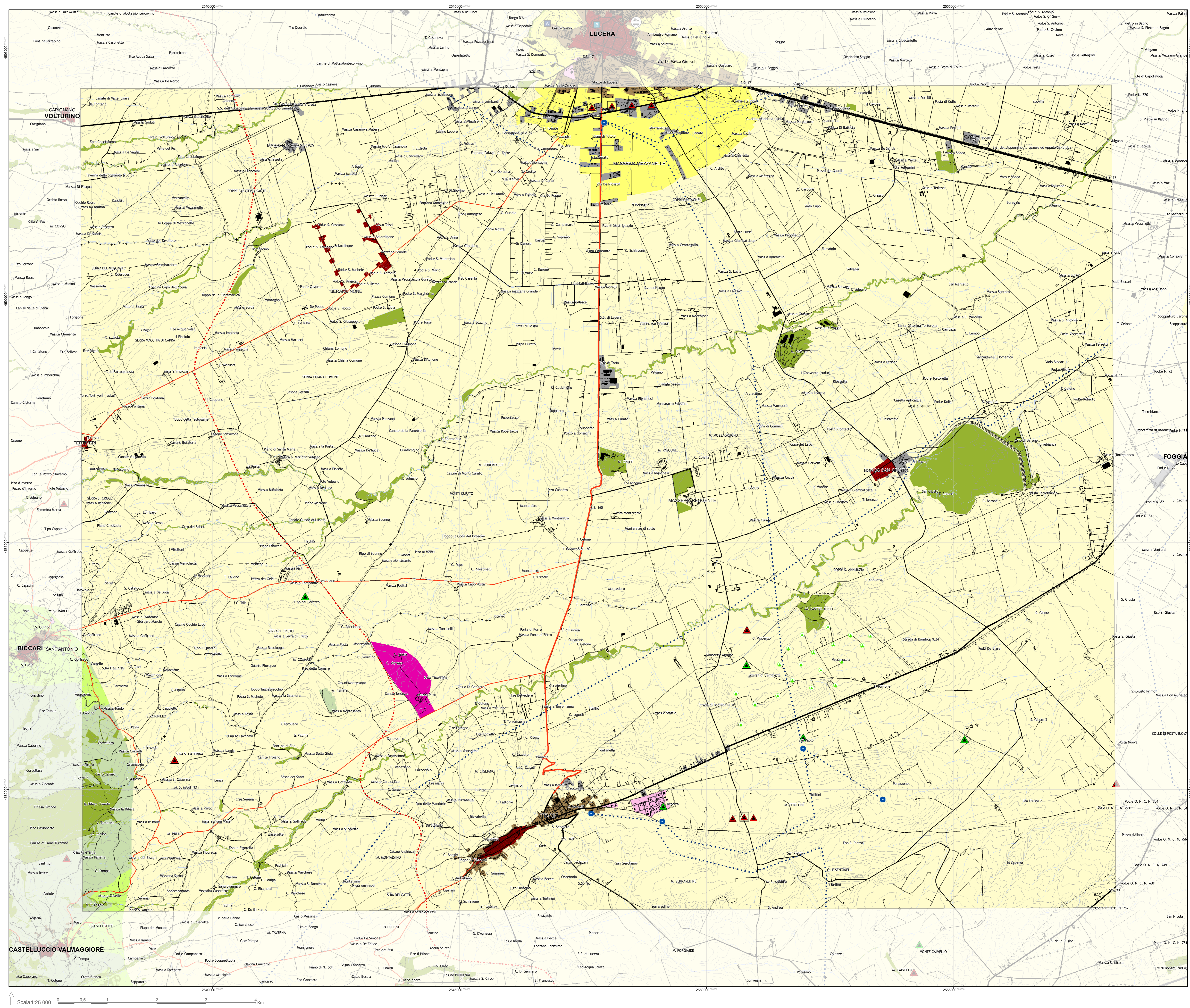
**Tavola C**

Assetto territoriale  
1:25 000

Foglio 16



- Legenda**
- Contesti rurali**
- Periurbani
  - Produttivi
  - Marginali
  - Multifunzionali
  - Ambientali a prevalente assetto forestale
  - Ambientali a prevalente assetto agricolo tradizionale
  - Tessuti urbani discontinui nei contesti rurali
- Tessuti urbani**
- Storici
  - Recenti
  - Produttivi
  - Turistici costieri
- Poli produttivi**
- Da sviluppare
  - Da qualificare
  - Di attuazione differita
- Poli produttivi speciali**
- Saline di Margherita di Savoia
  - Cave di Apricena
- Dotazioni territoriali**
- Impianti ed opere pubbliche destinate ad attività culturali a grande concorso di pubblico
  - Sedi direzionali della pubblica amministrazione
  - Attrezzature sanitarie e ospedaliere
  - Strutture per l'istruzione superiore
- Nodi specializzati**
- Centri commerciali o parchi ad essi assimilati, con grandi strutture distribuite in sede fissa e del commercio all'ingrosso
  - Centri congressi e centri direzionali e fieristici ed espositivi di livello sovralocale
  - Strutture per manifestazioni sportive e spettacoli a elevata partecipazione di pubblico e parchi tematici e ricreativi
- Nodi specializzati per il trasporto**
- Centri di interscambio strada-rotaria
  - Traghetto (traffico Ro-Ro)
  - Centro di distribuzione urbano delle merci
  - Elisoccorso
  - Fermata metrò mare
  - Fermata principale di TPL gomma
  - Stazione di interscambio ferrovia - fermata TPL gomma
  - Stazione di interscambio ferrovia - metrò marittimo
  - Stazione di interscambio ferrovia - metrò TPL gomma
  - Stazione ferroviaria
  - Aeroporti
- Armatura infrastrutturale per la mobilità di interesse sovralocale**
- Tipo A: Rete esistente
  - Tipo B: Rete esistente
  - Tipo B: Adeguamento/Potenziamento
  - Tipo B: Nuove realizzazioni
  - Tipo C: Rete esistente
  - Tipo C: Adeguamento/Potenziamento
  - Tipo C: Nuove realizzazioni
  - Tipo F: Rete esistente
  - Tipo F: Adeguamento/Potenziamento
  - Rampa: esistente
  - Rampa: Adeguamento/Potenziamento
  - Rampa: Nuova realizzazione
  - ferrovie
  - Invasi
- Ulteriori elementi di interesse sovralocale**
- Pale eoliche esistenti
  - Parchi eolici in corso di realizzazione
  - Parchi eolici in corso di autorizzazione
  - Parchi eolici con localizzazione da verificare
  - Linee elettriche di alta tensione
  - Centrali elettriche di trasformazione
  - Discariche
  - Invasi



Provincia di Foggia  
Piano Territoriale  
di Coordinamento  
Provinciale

Coordinamento scientifico:  
prof. ing. Edoardo Salzano  
dott. Mauro Biondi

Consulenti:  
ing. Stefano Ciurli  
prof. Pasquale Del Sasso  
prof. Luca De Lucia  
dott. Antonio Di Genaro  
prof. Luigi Pennetta  
arch. Gianfranco Piemontese  
prof. Saverio Rosso  
arch. Maurizio Sini  
prof. Gianfranco Visiti

Ufficio di Piano:  
ing. Stefano Biondi - dirigente  
ing. Giovanni Carato  
arch. Cosimo Damiano Lovascio  
arch. Maria Vitale

Scala 1:25 000