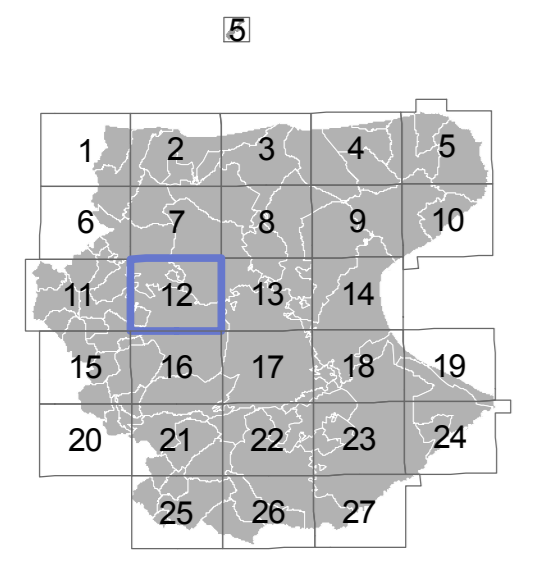


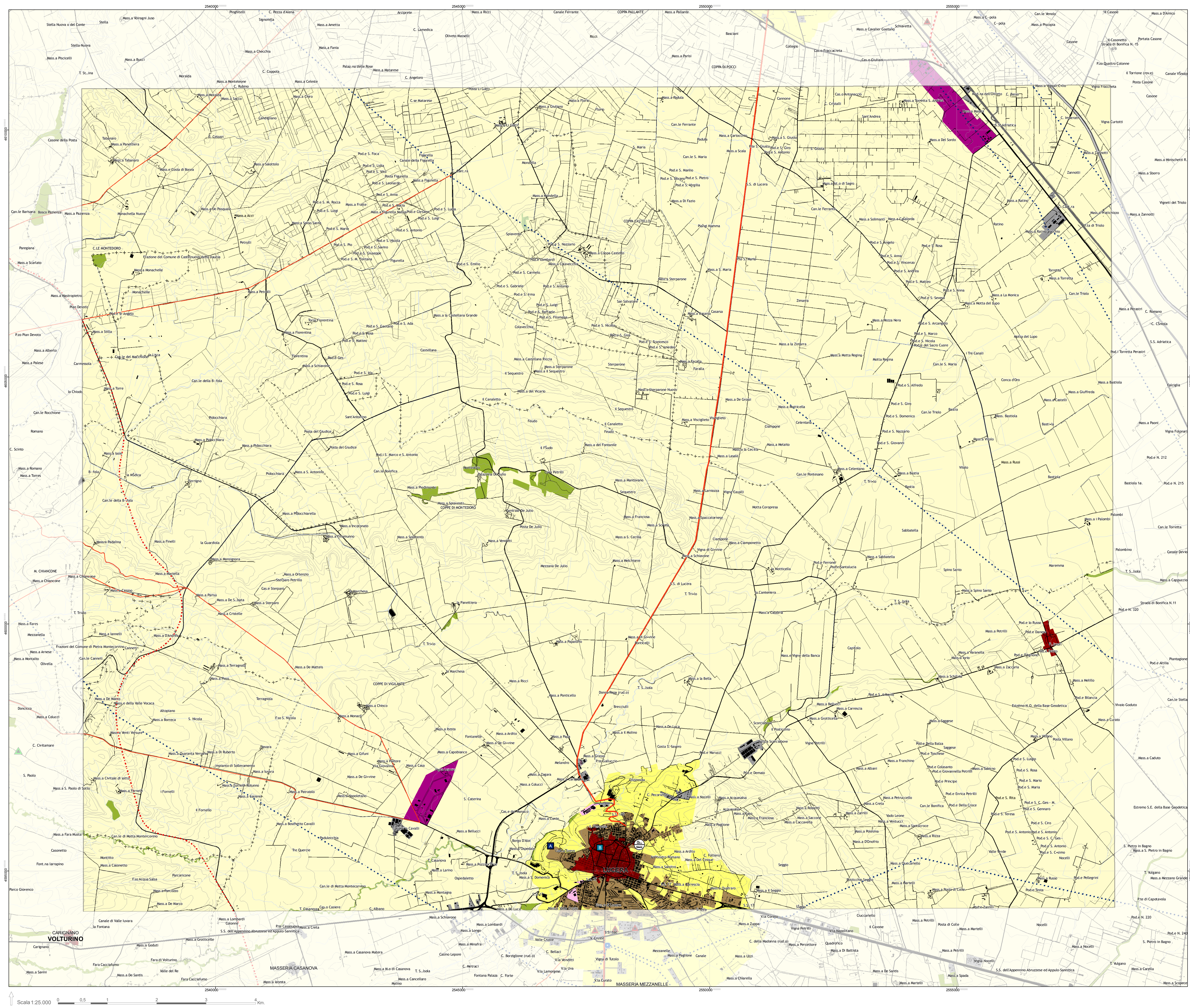
Tavola C

Assetto territoriale
1:25 000

Foglio 12



- Legenda**
- Contesti rurali**
- Periurbani
 - Produttivi
 - Marginali
 - Multifunzionali
 - Ambientali a prevalente assetto forestale
 - Ambientali a prevalente assetto agricolo tradizionale
 - Tessuti urbani discontinui nei contesti rurali
- Tessuti urbani**
- Storici
 - Recenti
 - Produttivi
 - Turistici costieri
- Poli produttivi**
- Da sviluppare
 - Da qualificare
 - Di attuazione differita
- Poli produttivi speciali**
- Saline di Margherita di Savoia
 - Cave di Apricena
- Dotazioni territoriali**
- Impianti ed opere pubbliche destinate ad attività culturali a grande concorso di pubblico
 - Sedi direzionali della pubblica amministrazione
 - Attrezzature sanitarie e ospedaliere
 - Strutture per l'istruzione superiore
- Nodi specializzati**
- Centri commerciali o parchi ad essi assimilati, con grandi strutture distributive in sede fissa e del commercio all'ingrosso
 - Centri congressi e centri direzionali e fieristici ed espositivi di livello sovralocale
 - Strutture per manifestazioni sportive e spettacoli a elevata partecipazione di pubblico e parchi tematici e ricreativi
- Nodi specializzati per il trasporto**
- Centri di interscambio strada-rotaria
 - Traghetto (traffico Ro-Ro)
 - Centro di distribuzione urbano delle merci
 - Elisoccorso
 - Fermata metrò mare
 - Fermata principale di TPL gomma
 - Stazione di interscambio ferrovia - fermata TPL gomma
 - Stazione di interscambio ferrovia - metrò marittimo
 - Stazione TPL gomma
 - Stazione ferroviaria
 - Aeroporti
- Armatura infrastrutturale per la mobilità di interesse sovralocale**
- Tipo A: Rete esistente
 - Tipo B: Rete esistente
 - Tipo B: Adeguamento/Potenziamento
 - Tipo B: Nuove realizzazioni
 - Tipo C: Rete esistente
 - Tipo C: Adeguamento/Potenziamento
 - Tipo C: Nuove realizzazioni
 - Tipo F: Rete esistente
 - Tipo F: Adeguamento/Potenziamento
 - Rampa: esistente
 - Rampa: Adeguamento/Potenziamento
 - Rampa: Nuova realizzazione
 - ferrovie
- Ulteriori elementi di interesse sovralocale**
- Pale ecologiche esistenti
 - Parchi ecologici in corso di realizzazione
 - Parchi ecologici in corso di autorizzazione
 - Parchi ecologici con localizzazione da verificare
 - Linee elettriche di alta tensione
 - Centrali elettriche di trasformazione
 - Discariche
 - Invasi



Provincia di Foggia
Piano Territoriale
di Coordinamento
Provinciale

Coordinamento scientifico:
prof. ing. Edoardo Salzano
dott. Mauro Biondi

Consulenti:
ing. Stefano Ciurli
prof. Pasquale Del Sasso
dott. Luca De Lucia
dott. Antonio Di Genaro
prof. Luigi Pennetta
prof. Gianfranco Piemontese
prof. Saverio Russo
arch. Maurizio Sini
prof. Gianfranco Visti

Ufficio di Piano:
arch. Stefano Biondi - dirigente
ing. Giovanni Carato
arch. Cosimo Damiano Lovascio
arch. Maria Vitale

Provincia di Foggia
CANTINIERE
VOLTURINO
MASSERIA CASANOVA
MASSERIA MEZZANELLE

Scala 1:25.000