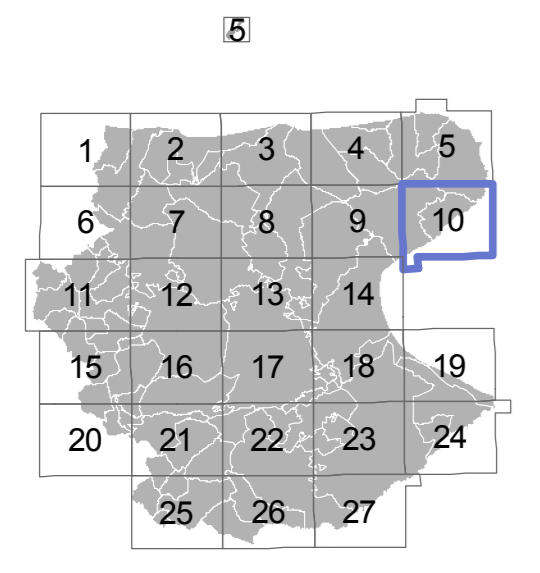


Tavola C

Assetto territoriale
1:25 000

Foglio 10



- Legenda**
- Contesti rurali**
- Periurbani
 - Produttivi
 - Marginali
 - Multifunzionali
 - Ambientali a prevalente assetto forestale
 - Ambientali a prevalente assetto agricolo tradizionale
 - Tessuti urbani discontinui nei contesti rurali
- Tessuti urbani**
- Storici
 - Recenti
 - Produttivi
 - Turistici costieri
- Poli produttivi**
- Da sviluppare
 - Da qualificare
 - Di attuazione differita
- Poli produttivi speciali**
- Saline di Margherita di Savoia
 - Cave di Apricena
- Dotazioni territoriali**
- Impianti ed opere pubbliche destinate ad attività culturali a grande concorso di pubblico
 - Sedi direzionali della pubblica amministrazione
 - Attrezzature sanitarie e ospedaliere
 - Strutture per l'istruzione superiore
- Nodi specializzati**
- Centri commerciali o parchi ad essi assimilati, con grandi strutture distribuite in sede fissa e del commercio all'ingrosso
 - Centri congressi e centri direzionali e fieristici ed espositivi di livello sovralocale
 - Strutture per manifestazioni sportive e spettacoli a elevata partecipazione di pubblico e parchi tematici e ricreativi
- Nodi specializzati per il trasporto**
- Centri di interscambio strada-rotaria
 - Traghetto (traffico Ro-Ro)
 - Centro di distribuzione urbano delle merci
 - Elisoccorso
 - Fermata metrò mare
 - Fermata principale di TPL gomma
 - Stazione di interscambio ferrovia - fermata TPL gomma
 - Stazione di interscambio ferrovia - metrò marittimo
 - Stazione di interscambio ferrovia - metrò marittimo - fermata TPL gomma
 - Stazione ferroviaria
 - Aeroporti
- Armatura infrastrutturale per la mobilità di interesse sovralocale**
- Tipo A: Rete esistente
 - Tipo B: Rete esistente
 - Tipo B: Adeguamento/Potenziamento
 - Tipo B: Nuove realizzazioni
 - Tipo C: Rete esistente
 - Tipo C: Adeguamento/Potenziamento
 - Tipo C: Nuove realizzazioni
 - Tipo F: Rete esistente
 - Tipo F: Adeguamento/Potenziamento
 - Rampa: esistente
 - Rampa: Adeguamento/Potenziamento
 - Rampa: Nuova realizzazione
 - ferrovie
- Ulteriori elementi di interesse sovralocale**
- Pale eoliche esistenti
 - Parchi eolici in corso di realizzazione
 - Parchi eolici in corso di autorizzazione
 - Parchi eolici con localizzazione da verificare
 - Linee elettriche di alta tensione
 - Centrali elettriche di trasformazione
 - Discariche
 - Invasi

