

Tavola C

Assetto territoriale
1:25 000

Foglio 5

1	2	3	4	5
6	7	8	9	10
11	12	13	14	15
16	17	18	19	20
21	22	23	24	25
26	27			

Legenda

Contesti rurali

- Periurbani
- Produttivi
- Marginali
- Multifunzionali
- Ambientali a prevalente assetto forestale
- Ambientali a prevalente assetto agricolo tradizionale
- Tessuti urbani discontinui nei contesti rurali

Tessuti urbani

- Storici
- Recenti
- Produttivi
- Turistici costieri

Poli produttivi

- Da sviluppare
- Da qualificare
- Di attuazione differita

Poli produttivi speciali

- Saline di Margherita di Savoia
- Cave di Apricena

Dotazioni territoriali

- Impianti ed opere pubbliche destinate ad attività culturali a grande concorso di pubblico
- Sedi direzionali della pubblica amministrazione
- Attrezzature sanitarie e ospedaliere
- Strutture per l'istruzione superiore

Nodi specializzati

- Centri commerciali o parchi ad essi assimilati, con grandi strutture distribuite in sede fissa e del commercio all'ingrosso
- Centri congressi e centri direzionali e fieristici ed espositivi di livello sovralocale
- Strutture per manifestazioni sportive e spettacoli a elevata partecipazione di pubblico e parchi tematici e ricreativi

Nodi specializzati per il trasporto

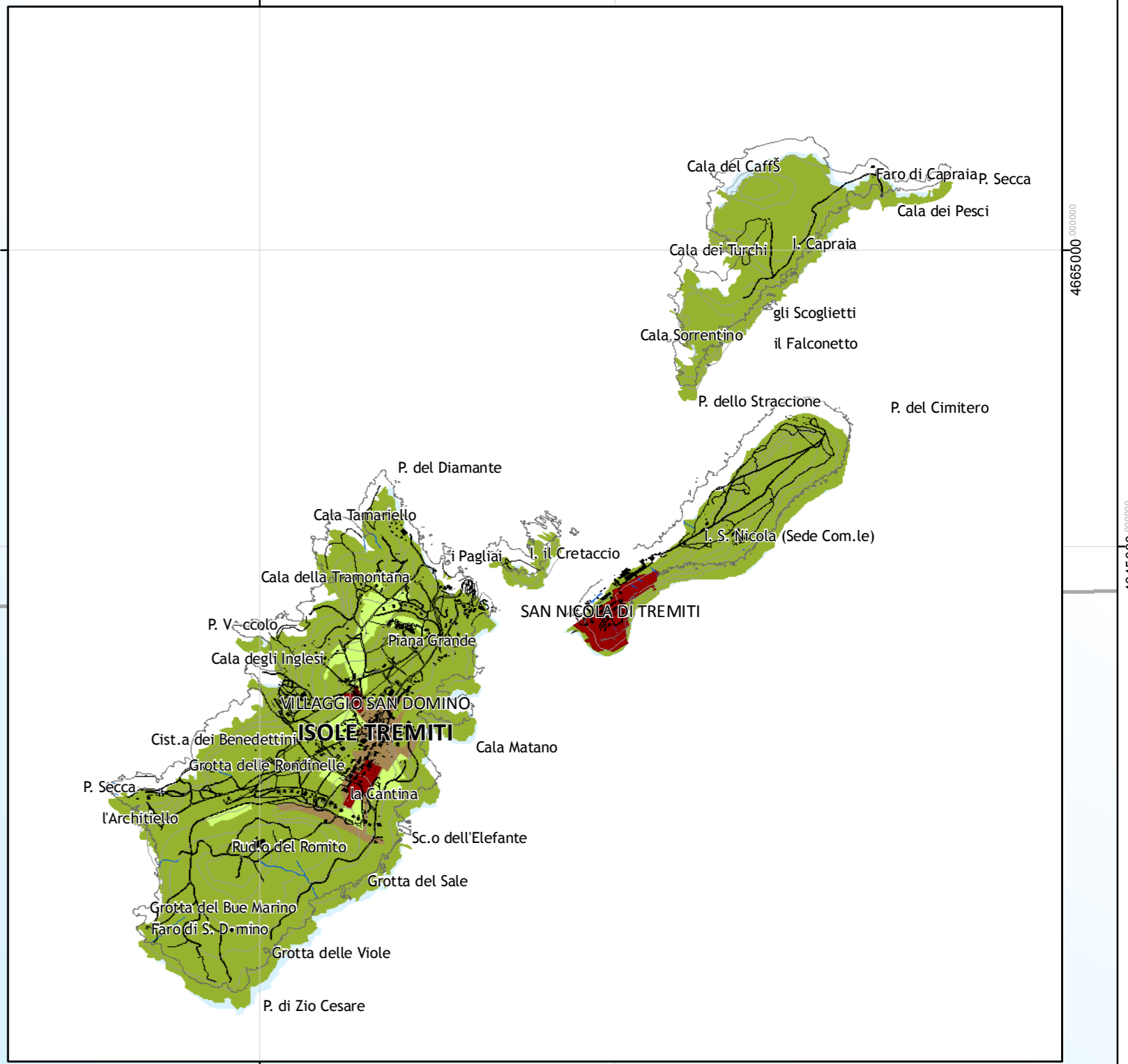
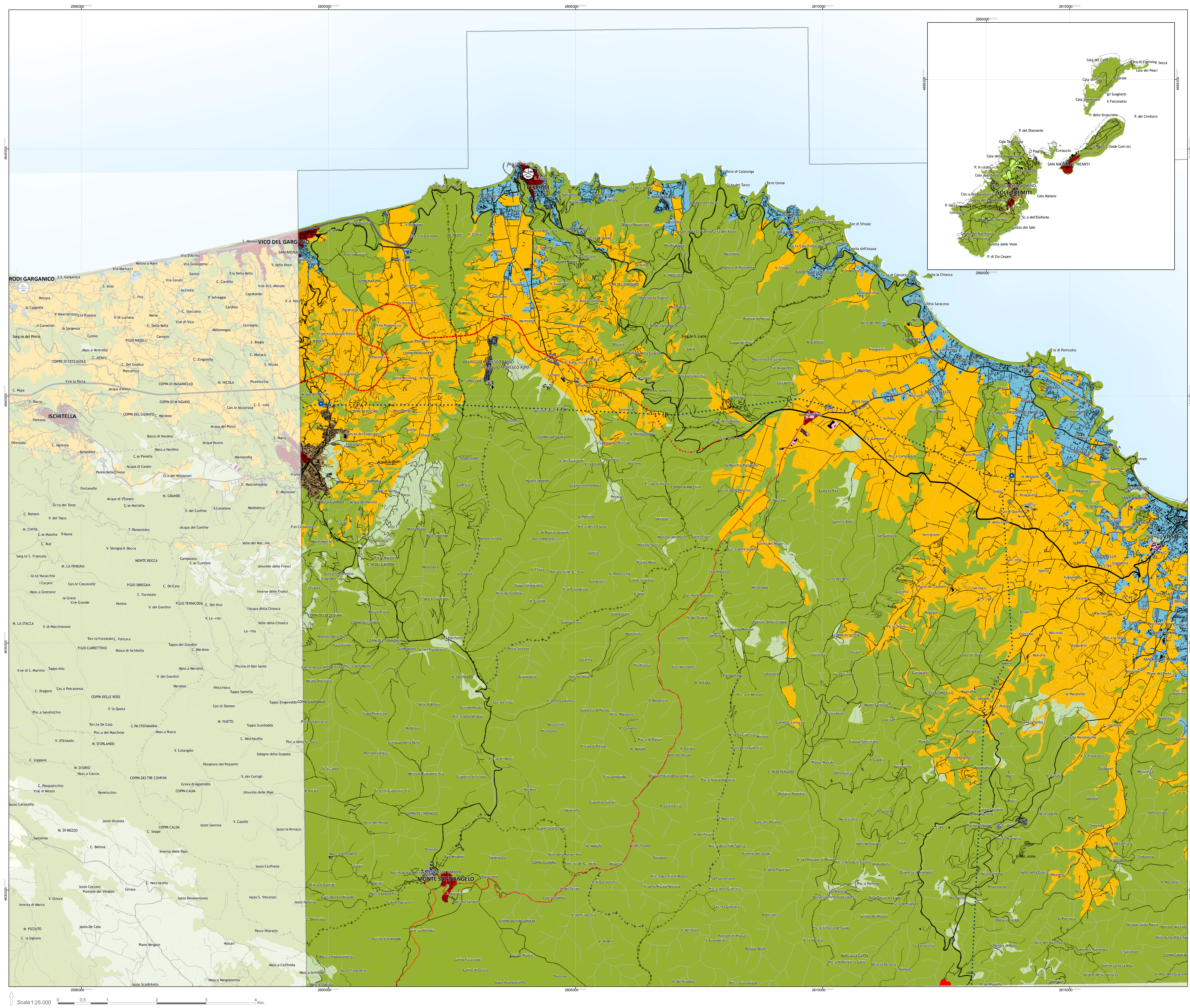
- Centri di interscambio strada-rotaria
- Traghetto (traffico Ro-Ro)
- Centro di distribuzione urbano delle merci
- Elisoccorso
- Fermata metrò mare
- Fermata principale di TPL gomma
- Stazione di interscambio ferrovia - fermata TPL gomma
- Stazione di interscambio ferrovia - metrò marittimo
- Stazione di interscambio ferrovia - metrò TPL gomma
- Stazione ferroviaria
- Aeroporti

Armatura infrastrutturale per la mobilità di interesse sovralocale

- Tipo A: Rete esistente
- Tipo B: Adeguamento/Potenziamento
- Tipo C: Nuove realizzazioni
- Tipo D: Rete esistente
- Tipo E: Adeguamento/Potenziamento
- Tipo F: Nuove realizzazioni
- Tipo G: Rete esistente
- Tipo H: Adeguamento/Potenziamento
- Rampa: esistente
- Rampa: Adeguamento/Potenziamento
- Rampa: Nuova realizzazione
- ferrovie

Ulteriori elementi di interesse sovralocale

- Paleoecologiche esistenti
- Parchi eolici in corso di realizzazione
- Parchi eolici in corso di autorizzazione
- Parchi eolici con localizzazione da verificare
- Linee elettriche di alta tensione
- Centrali elettriche di trasformazione
- Discariche
- Invasi



Provincia di Foggia
Piano Territoriale
di Coordinamento
Provinciale

Coordinamento scientifico:
prof. ing. Edoardo Salzano
dott. Mauro Biondi

Consulenti:
ing. Stefano Ciurmel
prof. Pasquale Del Sasso
prof. Luca De Lucia
dott. Antonio Di Genaro
prof. Luigi Pignatta
arch. Gianfranco Piemontese
prof. Saverio Russo
arch. Maurizio Sini
prof. Gianfranco Visti

Ufficio di Piano:
arch. Stefano Biscotti - dirigente
ing. Giovanni Carato
arch. Cosimo Damiano Lovascio
arch. Maria Viane

