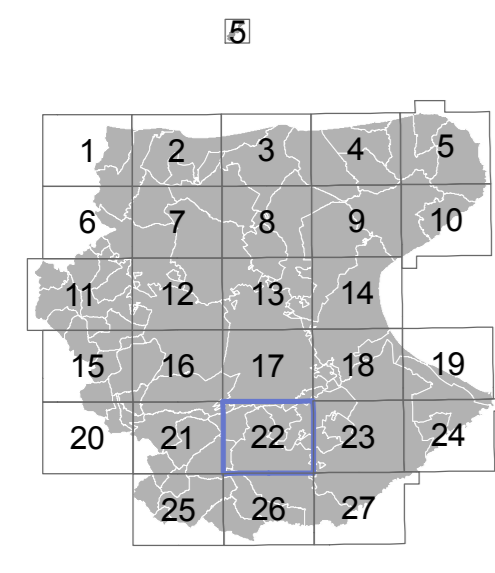
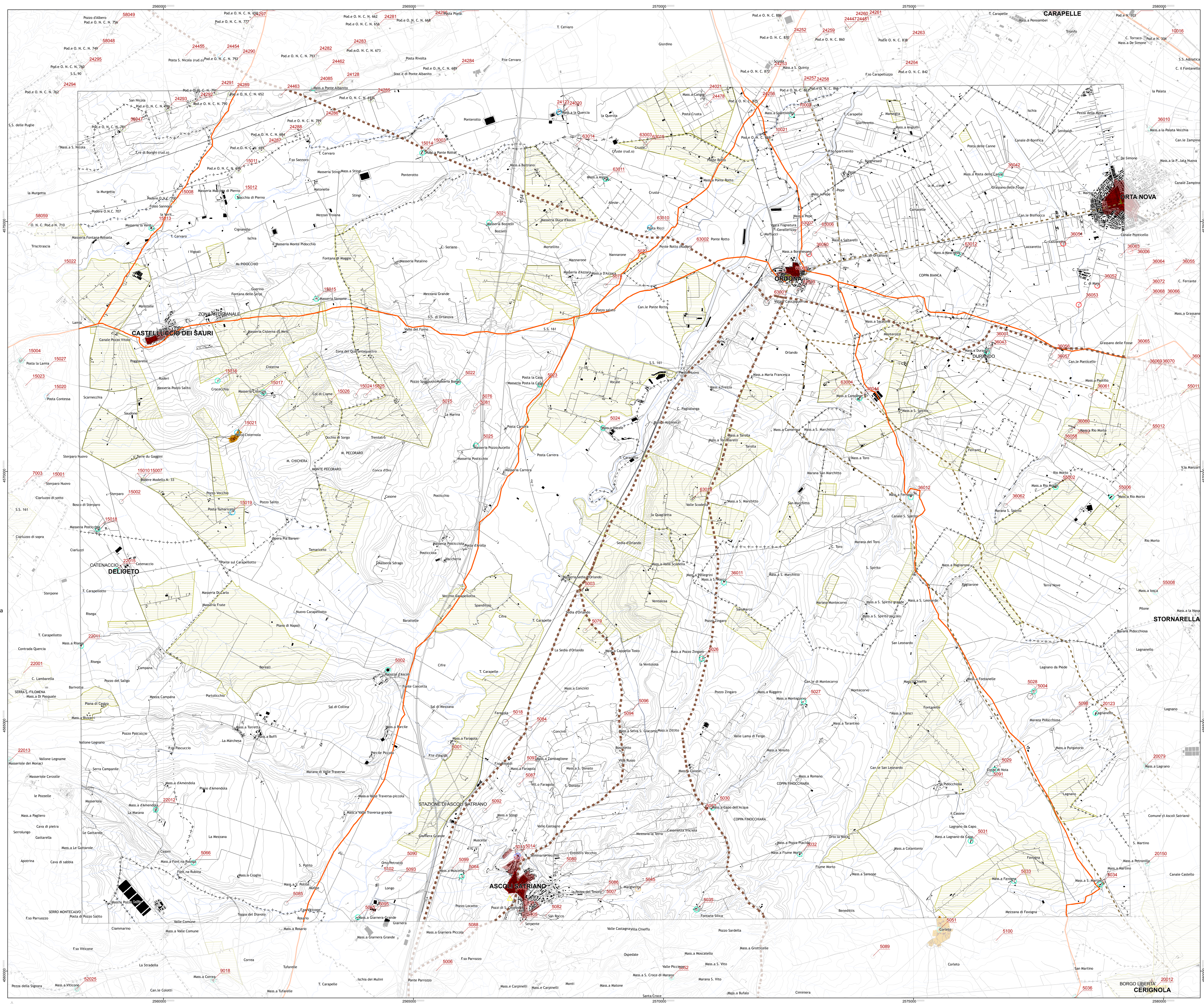


Tavola B2
Tutela dell'identità culturale:
elementi di matrice antropica
1:25.000

Foglio 22



- Legenda**
- Zone archeologiche
 - Zone tutelate ope legis
 - Altri siti archeologici indagati o presunti
 - Beni architettonici isolati**
 - Masserie
 - Poste
 - Sciali
 - Casini
 - Ville extraurbane
 - Poderi
 - Taverne
 - Archeologia produttiva
 - Trabucchi
 - Torri e fortificazioni
 - Castelli
 - Complessi civili e religiosi
 - Edifici religiosi ed edicole
 - Altro
 - Codice identificativo
 - Parchi e giardini
 - Insediamenti abitativi derivanti dalle bonifiche e dalla riforma agraria
 - Miniere e cave storiche
 - Tratturi**
 - Tratturo
 - Tratturello
 - Braccio
 - Altri elementi della viabilità storica**
 - Ipotesi di viabilità romana di grande collegamento
 - Ipotesi di viabilità romana secondaria
 - Percorso micaelico
 - Via sacra langobardorum
 - Centri storici
 - Tessuti otto-novecenteschi di interesse storico
 - Nuclei storici non urbani
 - Insediamenti storici non urbani di fondazione



Provincia di Foggia
Piano Territoriale
di Coordinamento
Provinciale

Tavola B2
Tutela dell'identità culturale:
elementi di matrice antropica

Coordinamento scientifico:
prof. Ing. Edoardo Saltano
dott. Mauro Biondi

Consulenti:
Ing. Stefano Ciomelli
prof. Pasquale Dal Sasso
prof. Luca De Lucia
dott. Antonio Di Genaro
prof. Luigi Piemontesi
arch. Gianfranco Piemontesi
prof. Saverio Russo
arch. Maurizio Sani
prof. Gianfranco Visti

Ufficio di Piano:
arch. Stefano Biscotti - dirigente
ing. Giovanni Carato
arch. Cosimo Damiano Lovascio
arch. Maria Vitale