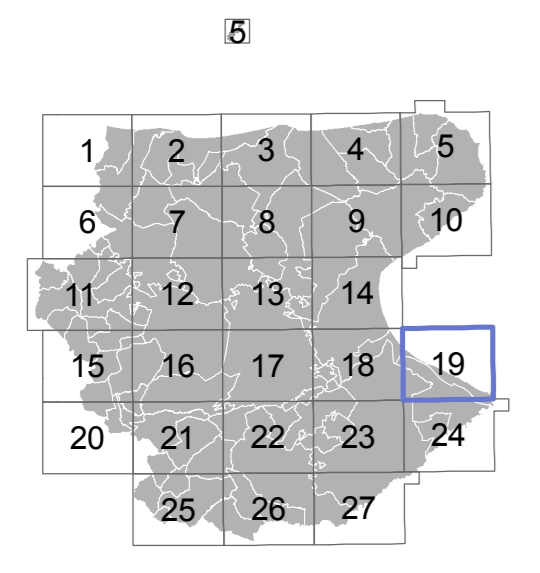
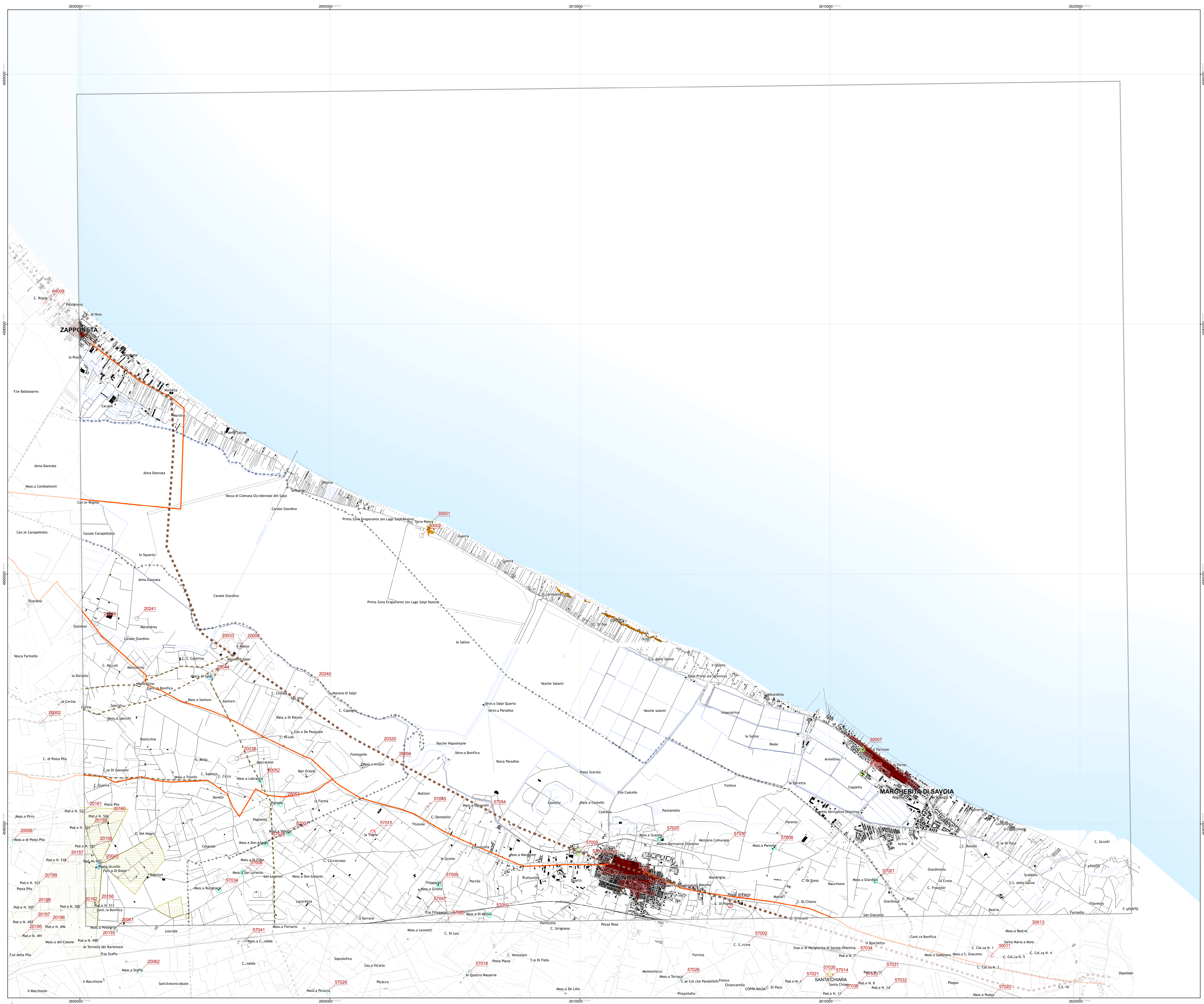


**Tavola B2**  
Tutela dell'identità culturale:  
elementi di matrice antropica  
1:25 000

Foglio 19



- Legenda**
- Zone archeologiche
  - Zone tutelate ope legis
  - Altri siti archeologici indagati o presunti
  - Beni architettonici isolati**
  - Masserie
  - Poste
  - Sciali
  - Casini
  - Ville extraurbane
  - Poderi
  - Taverne
  - Archeologia produttiva
  - Trabucchi
  - Torri e fortificazioni
  - Castelli
  - Complessi civili e religiosi
  - Edifici religiosi ed edicole
  - Altro
  - Codice identificativo
  - Parchi e giardini
  - Insediamenti abitativi derivanti dalle bonifiche e dalla riforma agraria
  - Miniere e cave storiche
  - Tratturi**
  - Tratturo
  - Tratturello
  - Braccio
  - Altri elementi della viabilità storica**
  - Ipotesi di viabilità romana di grande collegamento
  - Ipotesi di viabilità romana secondaria
  - Percorso micaelico
  - Via sacra langobardorum
  - Centri storici
  - Tessuti otto-novecenteschi di interesse storico
  - Nuclei storici non urbani
  - Insediamenti storici non urbani di fondazione



Scala 1:25.000 0 0,5 1 2 3 4 Km.

Provincia di Foggia  
Piano Territoriale  
di Coordinamento  
Provinciale

**Tavola B2**  
Tutela dell'identità fisica:  
elementi di matrice antropica

Coordinamento scientifico:  
prof. Ing. Edoardo Salzano  
dott. Mauro Baioni

Consulenti:  
ing. Stefano Ciomelli  
prof. Pasquale Dal Sasso  
prof. Luca De Lucia  
dott. Antonio Di Gemaro  
prof. Luigi Piemontesi  
arch. Gianfranco Piemontesi  
prof. Saverio Russo  
arch. Maurizio Sansi  
prof. Gianfranco Visti

Ufficio di Piano:  
arch. Stefano Biscotti - dirigente  
ing. Giovanni Carato  
arch. Cosimo Damiano Lovascio  
arch. Maria Vitale