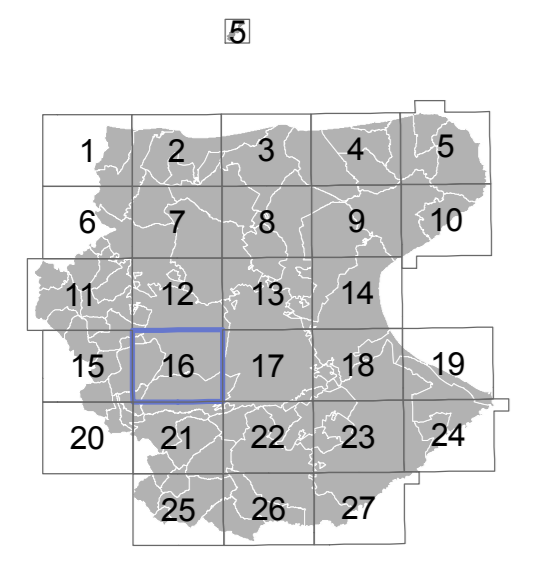
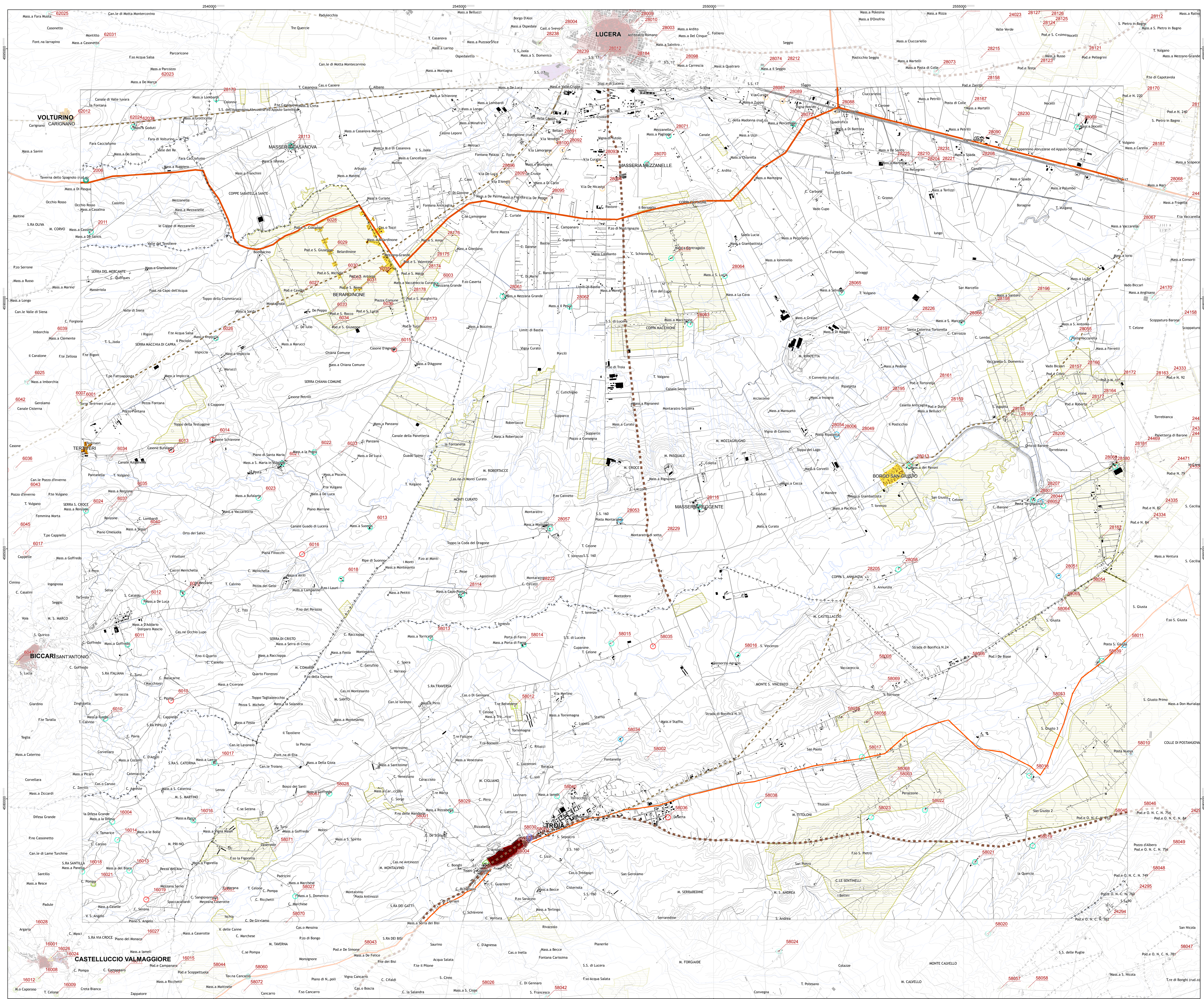


Tavola B2
Tutela dell'identità culturale:
elementi di matrice antropica
1:25 000

Foglio 16



- Legenda**
- Zone archeologiche
 - Zone tutelate ope legis
 - Altri siti archeologici indagati o presunti
 - Beni architettonici isolati**
 - Masserie
 - Poste
 - Sciali
 - Casini
 - Ville extraurbane
 - Poderi
 - Taverne
 - Archeologia produttiva
 - Trabucchi
 - Torri e fortificazioni
 - Castelli
 - Complessi civili e religiosi
 - Edifici religiosi ed edicole
 - Altro
 - Codice identificativo
 - ▭ Parchi e giardini
 - ▭ Insediamenti abitativi derivanti dalle bonifiche e dalla riforma agraria
 - ▭ Miniere e cave storiche
 - Tratturi**
 - Tratturo
 - Tratturello
 - Braccio
 - Altri elementi della viabilità storica**
 - Ipotesi di viabilità romana di grande collegamento
 - Ipotesi di viabilità romana secondaria
 - Percorso micaelico
 - Via sacra langobardorum
 - Centri storici
 - Tessuti otto-novecenteschi di interesse storico
 - Nuclei storici non urbani
 - Insediamenti storici non urbani di fondazione



Provincia di Foggia
Piano Territoriale
di Coordinamento
Provinciale

Tavola B2
Tutela dell'identità fisica:
elementi di matrice antropica

Coordinamento scientifico:
prof. Ing. Edoardo Salzano
dott. Mauro Biondi

Consulenti:
ing. Stefano Ciurmel
prof. Pasquale Del Sasso
prof. Luca De Lucia
dott. Antonio Di Genaro
prof. Luigi Piemontesi
arch. Gianfranco Piemontesi
prof. Saverio Russo
prof. Maurizio Sani
prof. Gianfranco Visiti

Ufficio di Piano:
arch. Stefano Biondi - dirigente
ing. Giovanna Carato
arch. Cosimo Damiano Lovascio
arch. Maria Vitale