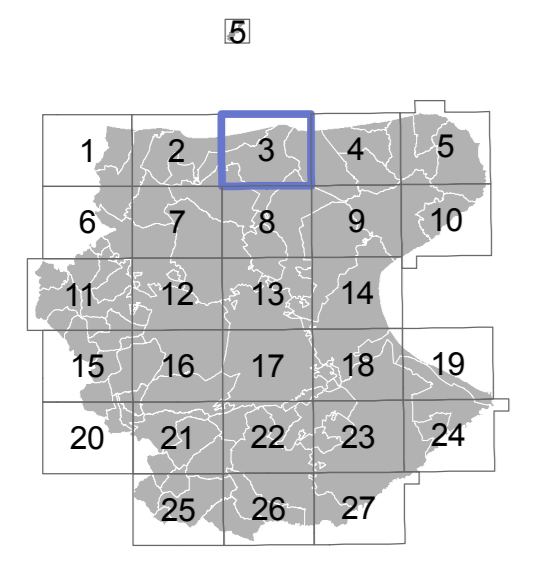
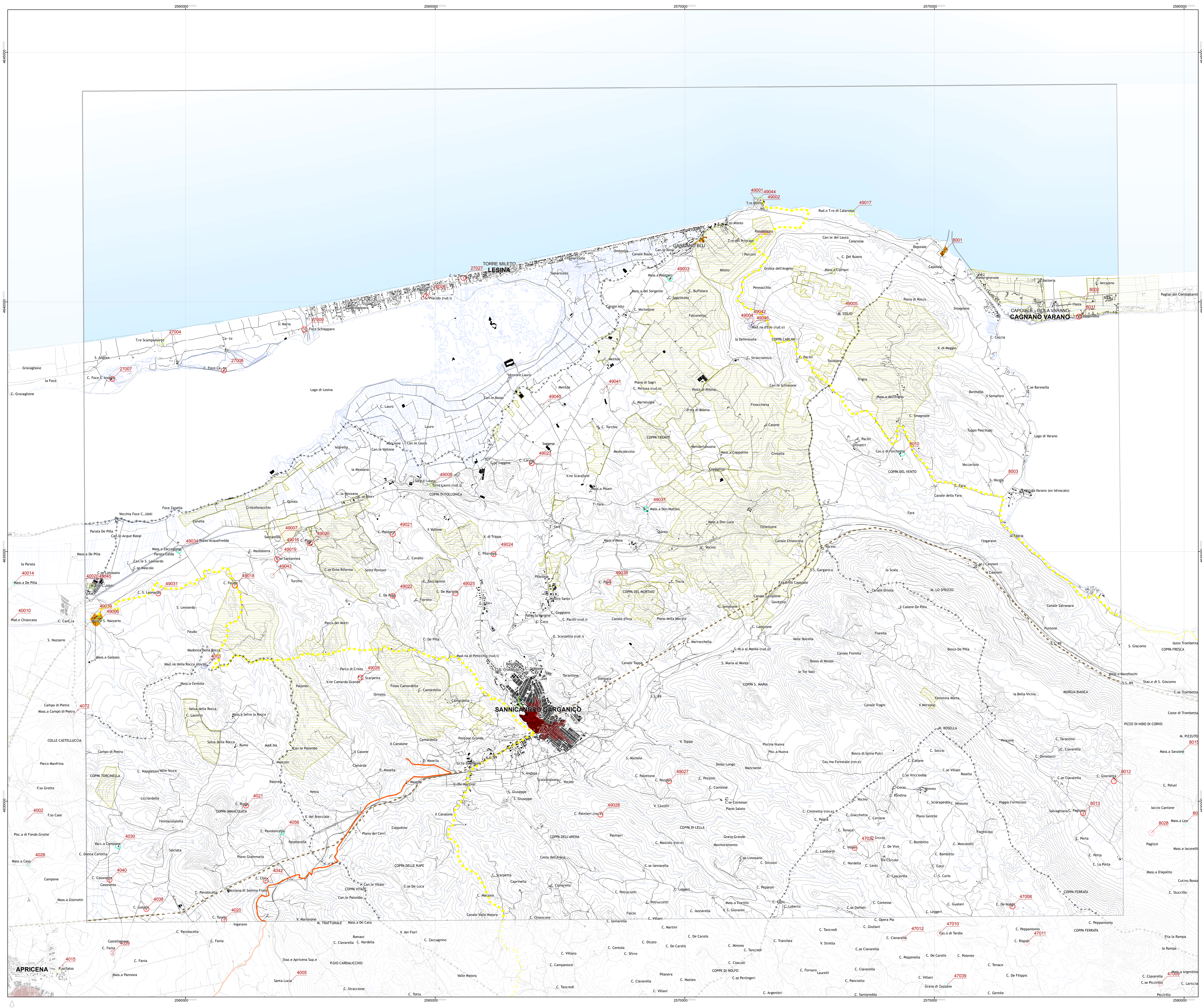


Tavola B2
Tutela dell'identità culturale:
elementi di matrice antropica
1:25 000

Foglio 3



- Legenda**
- Zone archeologiche
 - Zone tutelate ope legis
 - Altri siti archeologici indagati o presunti
 - Beni architettonici isolati
 - Masserie
 - Poste
 - Sciali
 - Casini
 - Ville extraurbane
 - Podere
 - Taverne
 - Archeologia produttiva
 - Trabucchi
 - Torri e fortificazioni
 - Castelli
 - Complessi civili e religiosi
 - Edifici religiosi ed edicole
 - Altro
 - 0200 Codice identificativo
 - Parchi e giardini
 - Insempiamenti abitativi derivanti dalle bonifiche e dalla riforma agraria
 - Miniere e cave storiche
 - Tratturi
 - Tratturo
 - Tratturello
 - Braccio
 - Altri elementi della viabilità storica
 - Ipotesi di viabilità romana di grande collegamento
 - Ipotesi di viabilità romana secondaria
 - Percorso micaelico
 - Via sacra langobardorum
 - Centri storici
 - Tessuti otto-novecenteschi di interesse storico
 - Nuclei storici non urbani
 - Insempiamenti storici non urbani di fondazione



Provincia di Foggia
Piano Territoriale
di Coordinamento
Provinciale

Tavola B2
Tutela dell'identità culturale:
elementi di matrice antropica

Coordinamento scientifico:
prof. Ing. Edoardo Salzano
dott. Mauro Biondi

Consulenti:
ing. Stefano Ciurmel
prof. Pasquale Dal Sasso
prof. Luca De Lucia
dott. Antonio Di Genaro
prof. Luigi Pimentel
arch. Gianfranco Piemontese
prof. Saverio Russo
arch. Maurizio Sani
prof. Gianfranco Visti

Ufficio di Piano:
arch. Stefano Biscotti - dirigente
ing. Giovanna Carato
arch. Cosimo Damiano Lovisco
arch. Maria Viani