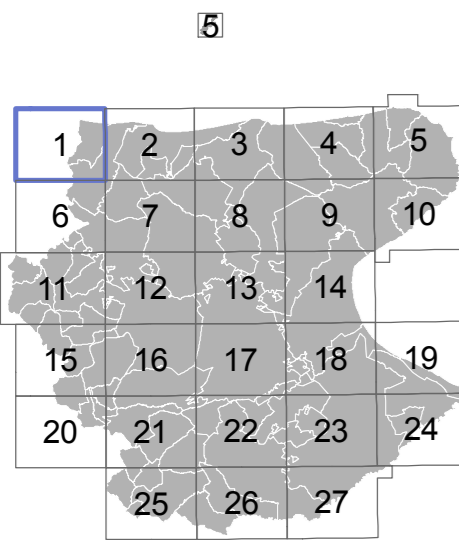
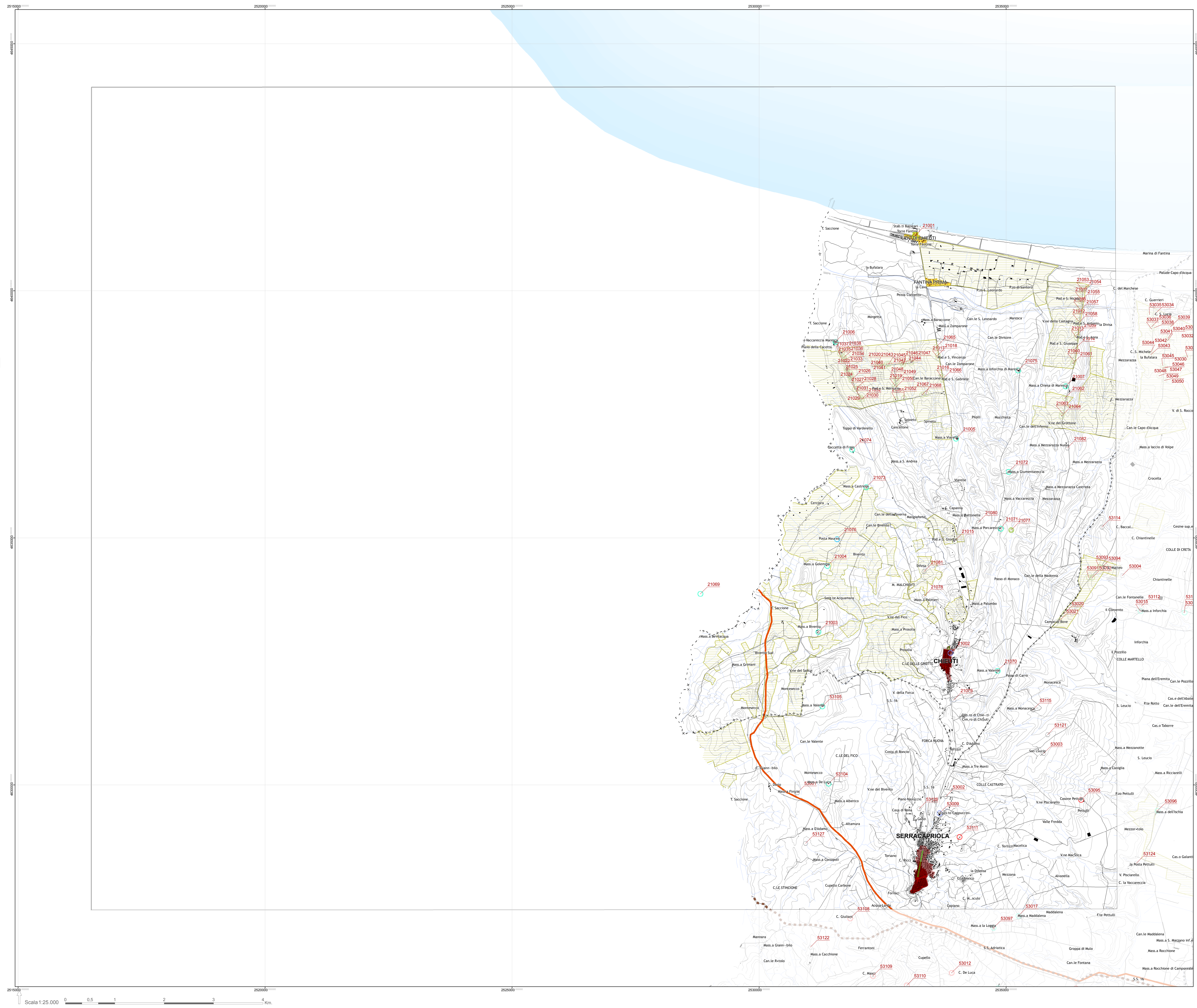


Tavola B2
Tutela dell'identità culturale:
elementi di matrice antropica
1:25 000

Foglio 1



- Legenda**
- Zone archeologiche
 - Zone tutelate ope legis
 - Altri siti archeologici indagati o presunti
 - Beni architettonici isolati
 - Masserie
 - Poste
 - Sciali
 - Casali
 - Ville extraurbane
 - Podere
 - Taverne
 - Archeologia produttiva
 - Trabucchi
 - Torri e fortificazioni
 - Castelli
 - Complessi civili e religiosi
 - Edifici religiosi ed edicole
 - Altro
 - Codice identificativo
 - Parchi e giardini
 - Insedimenti abitativi derivanti dalle bonifiche e dalla riforma agraria
 - Miniere e cave storiche
 - Tratturi
 - Tratturo
 - Tratturello
 - Braccio
 - Altri elementi della viabilità storica
 - Ipotesi di viabilità romana di grande collegamento
 - Ipotesi di viabilità romana secondaria
 - Percorso micaelico
 - Via sacra langobardorum
 - Centri storici
 - Tessuti otto-novecenteschi di interesse storico
 - Nucleri storici non urbani
 - Insedimenti storici non urbani di fondazione



Provincia di Foggia
Piano Territoriale
di Coordinamento
Provinciale

Tavola B2
Tutela dell'integrità fisica:
elementi di matrice antropica

Coordinamento scientifico:
prof. Ing. Edoardo Saltano
dott. Mauro Baioni

Consulenti:
Ing. Stefano Ciurmeli
prof. Pasquale Dal Sasso
prof. Luca De Lucia
dott. Antonio Di Genaro
prof. Luigi Piemontesi
arch. Gianfranco Piemontesi
prof. Saverio Russo
arch. Maurizio Sani
prof. Gianfranco Visti

Ufficio di Piano:
arch. Stefano Biscotti - dirigente
ing. Giovanna Carato
arch. Cosimo Damiano Lovisco
arch. Maria Vitale