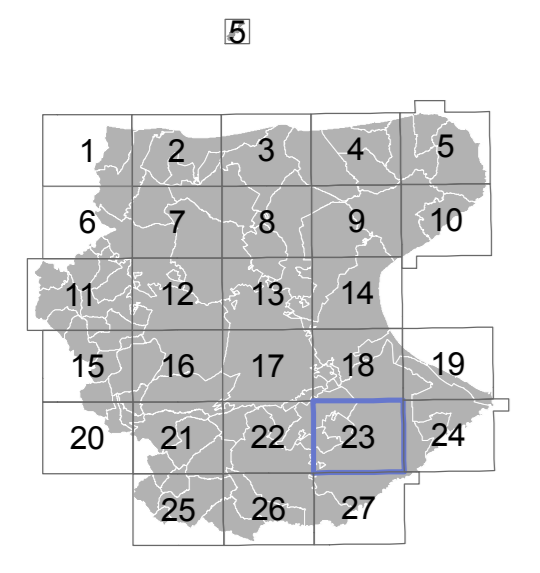
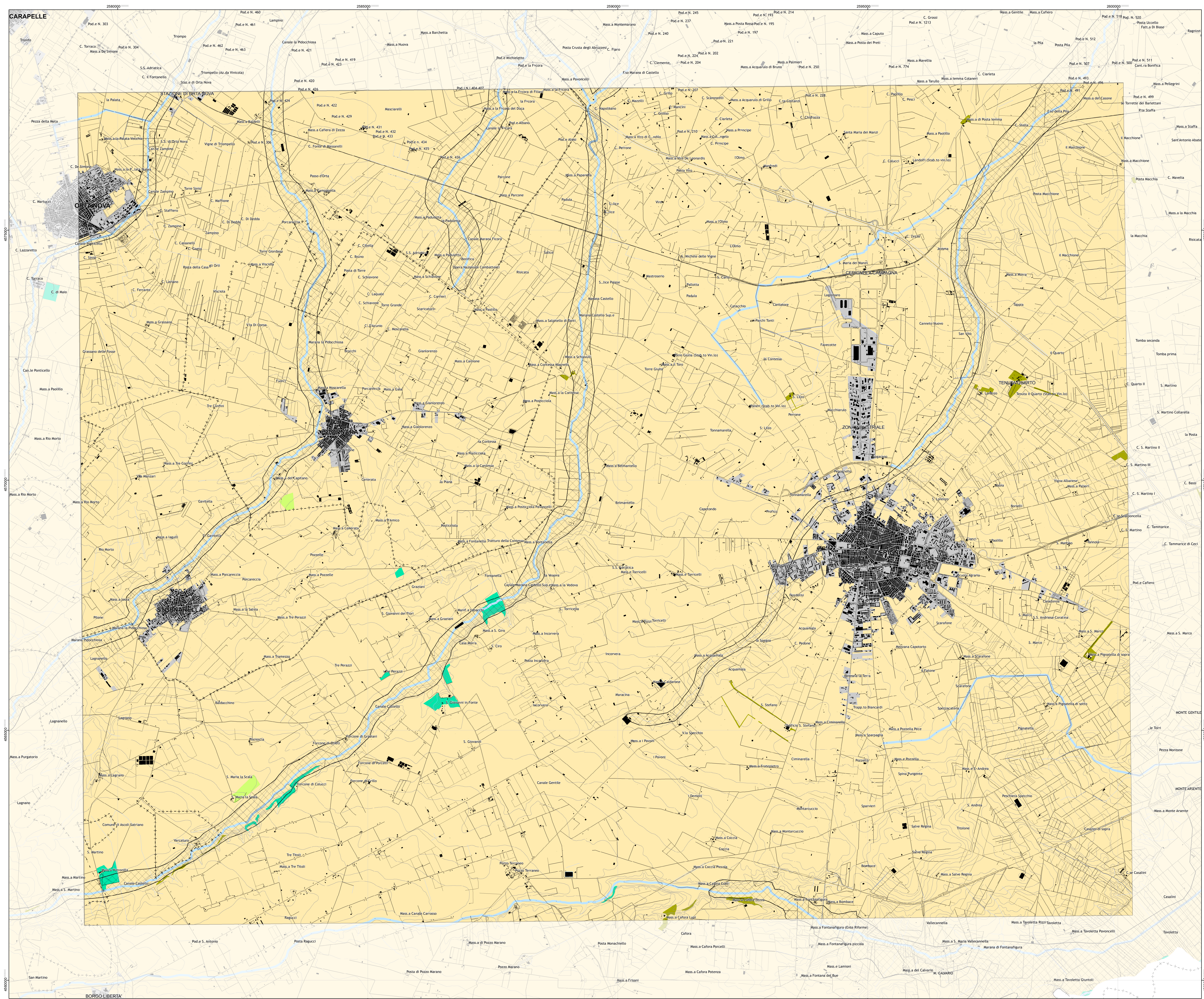


**Tavola B1**  
Tutela dell'identità culturale:  
elementi di matrice naturale  
1:25.000

Foglio 23



- Legenda**
- Boschi ed arbusteti
  - Boschi di latifoglie a prevalenza di faggio
  - Boschi pianiziali
  - Boschi della pianura costiera
  - Aree con vegetazione boschiva e arbustiva in evoluzione
  - Praterie xerofile
  - Praterie sfalciate
  - Spiagge
  - Habitat psammofili
  - Laghi e bacini
  - Aree ripariali a prevalenti condizioni di naturalità
  - Zone umide
  - Saline
  - Aree agricole
  - Aree terrazzate di particolare rilevanza paesaggistica
- Aree di tutela dei caratteri ambientali e paesaggistici dei corpi idrici
  - Appartati dunari
  - Pianure costiere
- Corsi d'acqua principali
  - Singolarità geologiche
  - Grotte
  - Codice identificativo
  - Cutini
- Altri elementi riportati nella tavola**
- Aree urbanizzate



Provincia di Foggia  
Piano Territoriale  
di Coordinamento  
Provinciale

**Tavola B1**  
Tutela dell'identità culturale:  
elementi di matrice naturale

Coordinamento scientifico:  
prof. Ing. Edoardo Saltano  
dott. Mauro Biondi

Consulenti:  
Ing. Stefano Ciunelli  
prof. Pasquale Del Sasso  
prof. Luca De Lucia  
dott. Antonio Di Genaro  
prof. Luigi Piemontesi  
arch. Gianfranco Piemontesi  
prof. Saverio Russo  
arch. Maurizio Sani  
prof. Gianfranco Visti

Ufficio di Piano:  
arch. Stefano Biscotti - dirigente  
ing. Giovanni Carato  
arch. Cosimo Damiano Lovisco  
arch. Maria Vitale