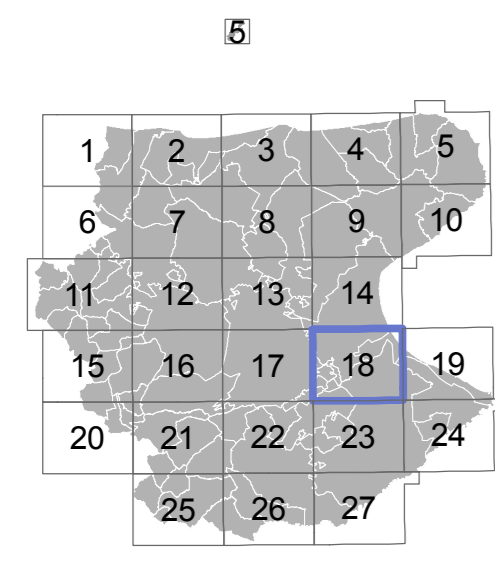
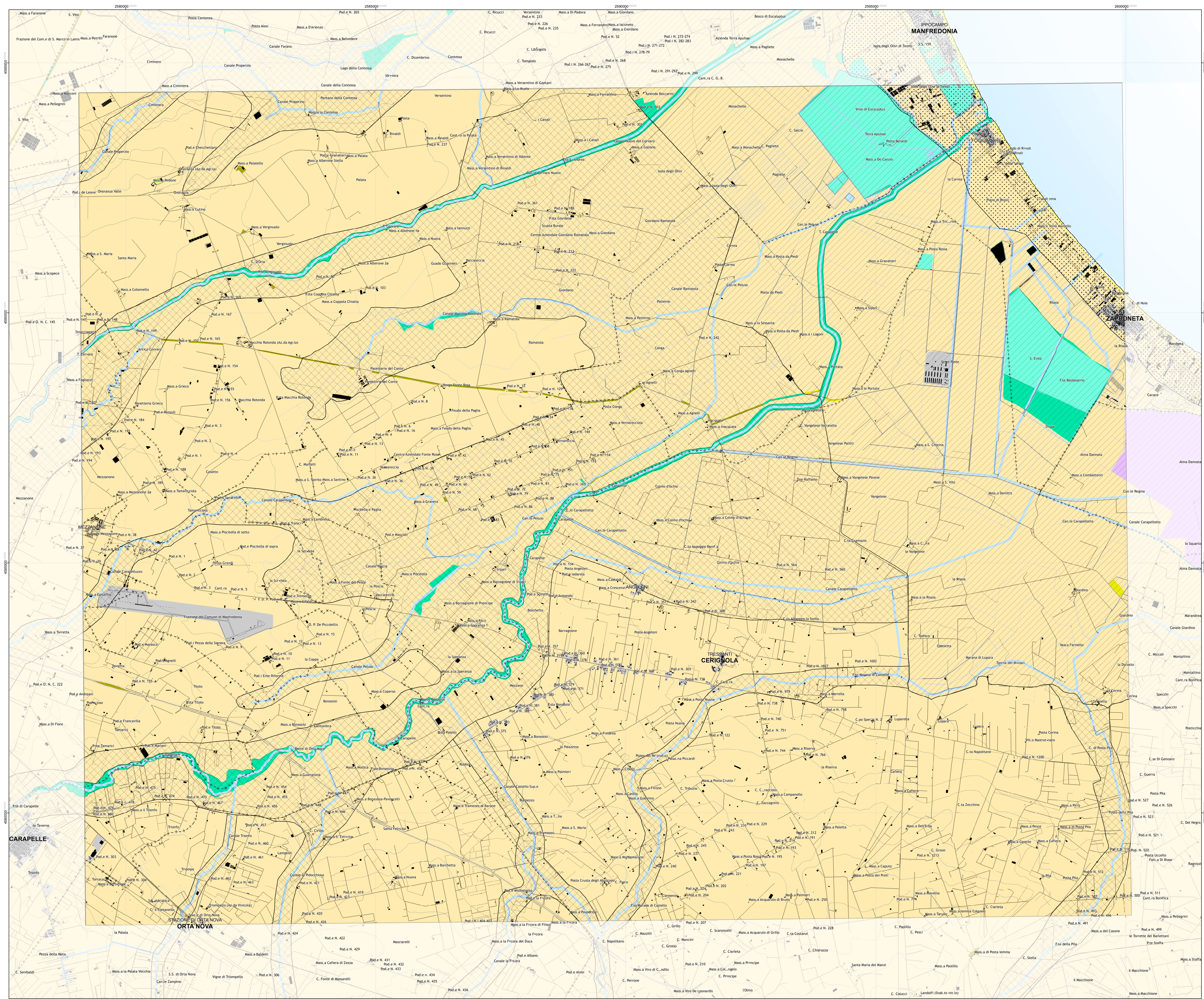


**Tavola B1**  
Tutela dell'identità culturale:  
elementi di matrice naturale  
1:25 000

Foglio 18



- Legenda**
- Boschi ed arbusteti
  - Boschi di latifoglie a prevalenza di faggio
  - Boschi pianiziali
  - Boschi della pianura costiera
  - Aree con vegetazione boschiva e arbustiva in evoluzione
  - Praterie xerofile
  - Praterie sfalciate
  - Habitat psammofili
  - Spiagge
  - Laghi e bacini
  - Aree ripariali a prevalenti condizioni di naturalità
  - Zone umide
  - Saline
  - Aree agricole
  - Aree terrazzate di particolare rilevanza paesaggistica
- Aree di tutela dei caratteri ambientali e paesaggistici dei corpi idrici
  - Appartati dunari
  - Pianure costiere
  - Corsi d'acqua principali
  - ★ Singolarità geologiche
  - Grotte
  - 732 Codice identificativo
  - ▲ Cutini
- Altri elementi riportati nella tavola
- Aree urbanizzate



Provincia di Foggia  
Piano Territoriale  
di Coordinamento  
Provinciale

**Tavola B1**  
Tutela dell'identità culturale:  
elementi di matrice naturale

Coordinamento scientifico:  
prof. ing. Edoardo Salzano  
dott. Mauro Biondi

Consulenti:  
ing. Stefano Ciurmeli  
prof. Pasquale Del Sasso  
prof. Luca De Lucia  
dott. Antonio Di Genaro  
prof. Luigi Pignatelli  
arch. Gianfranco Piemontese  
prof. Saverio Russo  
arch. Maurizio Sant'  
prof. Gianfranco Viesi

Ufficio di Piano:  
arch. Stefano Biscotti - dirigente  
ing. Giovanna Carato  
arch. Cosimo Damiano Lovisco  
arch. Maria Viole