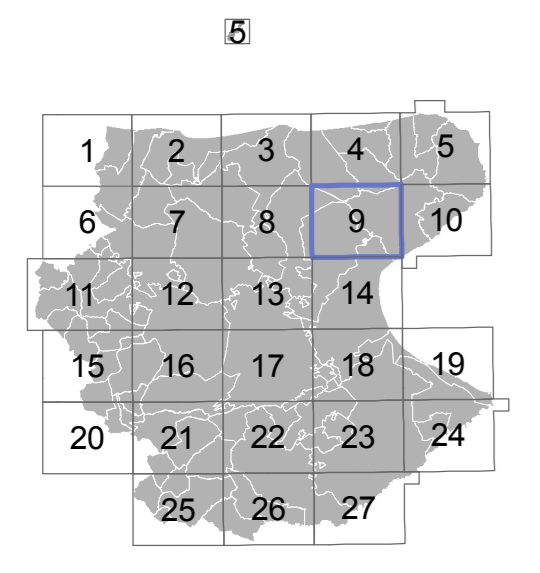
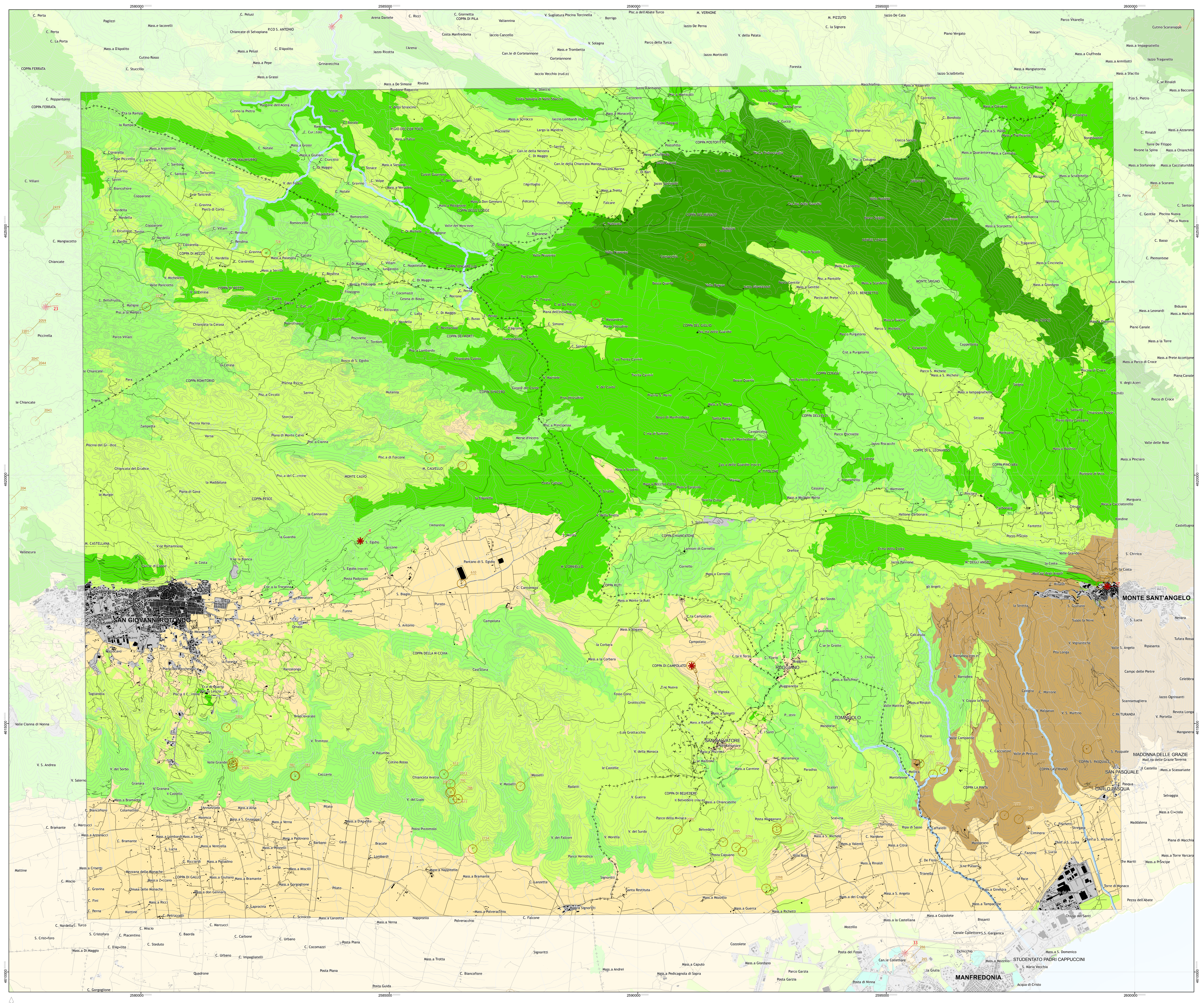


Tavola B1
Tutela dell'identità culturale:
elementi di matrice naturale
1:25 000

Foglio 9



- Legenda**
- Boschi ed arbusteti
 - Boschi di latifoglie a prevalenza di faggio
 - Boschi pianiziali
 - Boschi della pianura costiera
 - Aree con vegetazione boschiva e arbustiva in evoluzione
 - Praterie xerofile
 - Praterie sfalcabili
 - Spiagge
 - Habitat psammofili
 - Laghi e bacini
 - Aree ripariali a prevalenti condizioni di naturalità
 - Zone umide
 - Saline
 - Aree agricole
 - Aree terrazzate di particolare rilevanza paesaggistica
- Aree di tutela dei caratteri ambientali e paesaggistici dei corpi idrici
 - Appartati dunari
 - Pianure costiere
- Corsi d'acqua principali
 - Singolarità geologiche
 - Grotte
 - Codice identificativo
 - Cutini
- Altri elementi riportati nella tavola**
- Aree urbanizzate



Scala 1:25.000 0 0,5 1 2 3 4 Km.

Provincia di Foggia
Piano Territoriale
di Coordinamento
Provinciale

Tavola B1
Tutela dell'identità culturale:
elementi di matrice naturale

Coordinamento scientifico:
prof. Ing. Edoardo Salzano
dott. Mauro Baioni

Consulenti:
Ing. Stefano Ciurmi
prof. Pasquale Del Sasso
prof. Luca De Lucia
dott. Antonio Di Genaro
prof. Luigi Piemontesi
arch. Gianfranco Piemontesi
prof. Saverio Russo
arch. Maurizio Sani
prof. Gianfranco Visti

Ufficio di Piano:
arch. Stefano Biscotti - dirigente
ing. Giovanna Carato
arch. Cosimo Damiano Lovisco
arch. Maria Vitale