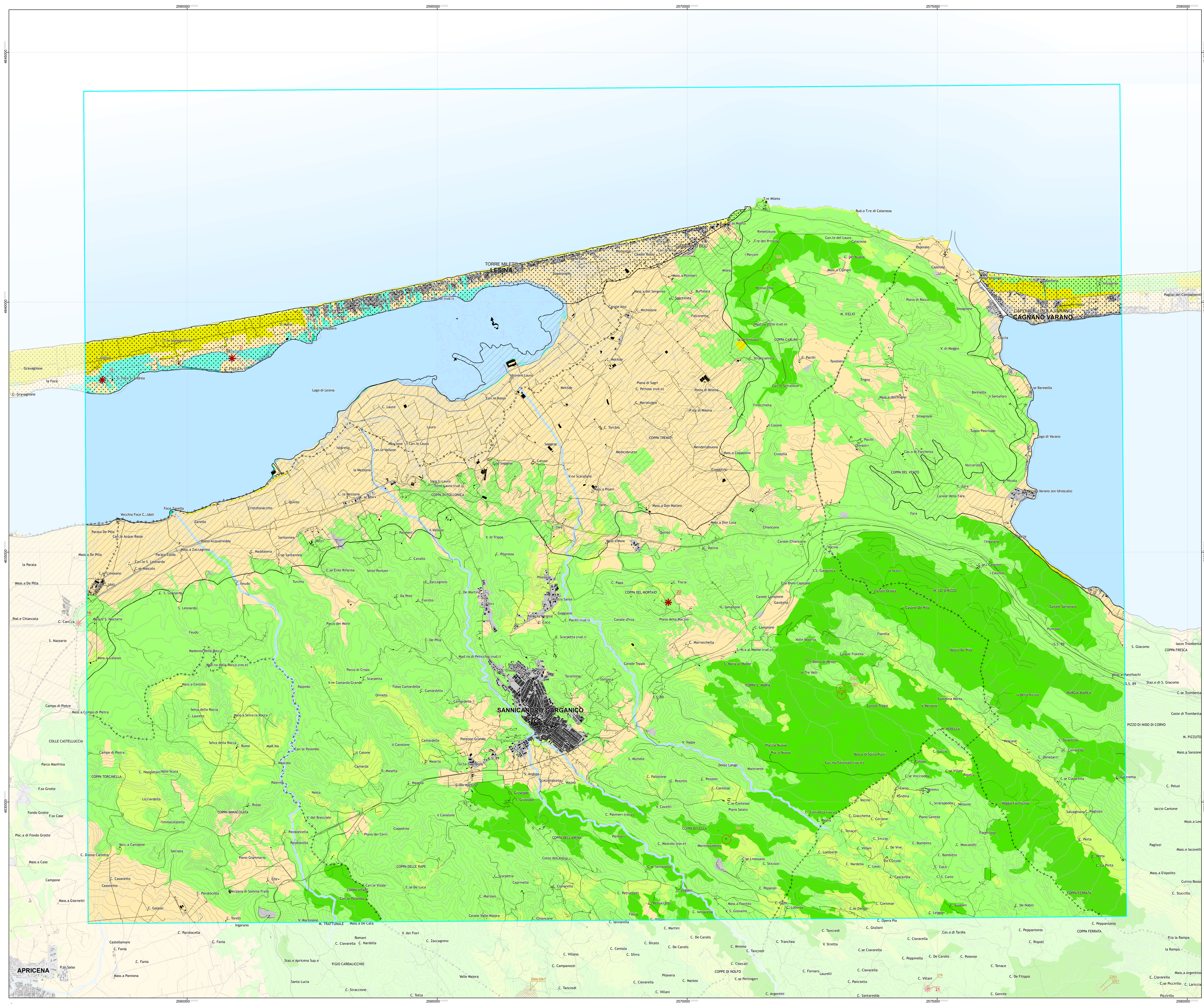


Tavola B1
Tutela dell'identità culturale:
elementi di matrice naturale
1:25 000

Foglio 3

1	2	3	4	5
6	7	8	9	10
11	12	13	14	15
16	17	18	19	20
21	22	23	24	25
26	27			

- Legenda**
- Boschi ed arbusteti
 - Boschi di latifoglie a prevalenza di faggio
 - Boschi pianiziali
 - Boschi della pianura costiera
 - Aree con vegetazione boschiva e arbustiva in evoluzione
 - Praterie xerofile
 - Praterie sfalciate
 - Spiagge
 - Habitat psammofili
 - Laghi e bacini
 - Aree ripariali a prevalenti condizioni di naturalità
 - Zone umide
 - Saline
 - Aree agricole
 - Aree terrazzate di particolare rilevanza paesaggistica
- Aree di tutela dei caratteri ambientali e paesaggistici dei corpi idrici
 - Appartati dunari
 - Pianure costiere
- Corsi d'acqua principali
- Singolarità geologiche
 - Grotte
 - Codice identificativo
 - Cutini
- Altri elementi riportati nella tavola
- Aree urbanizzate



Provincia di Foggia
Piano Territoriale
di Coordinamento
Provinciale

Tavola B1
Tutela dell'identità culturale:
elementi di matrice naturale

Coordinamento scientifico:
prof. Ing. Edoardo Salzano
dott. Mauro Biondi

Consulenti:
Ing. Stefano Ciunelli
prof. Pasquale Dal Sasso
prof. Luca De Lucia
dott. Antonio Di Genaro
prof. Luigi Pimentel
arch. Gianfranco Piemontese
prof. Saverio Russo
arch. Maurizio San
prof. Gianfranco Viesi

Ufficio di Piano:
arch. Stefano Biscotti - dirigente
ing. Giovanni Carato
arch. Cosimo Damiano Lovascio
arch. Maria Vianè