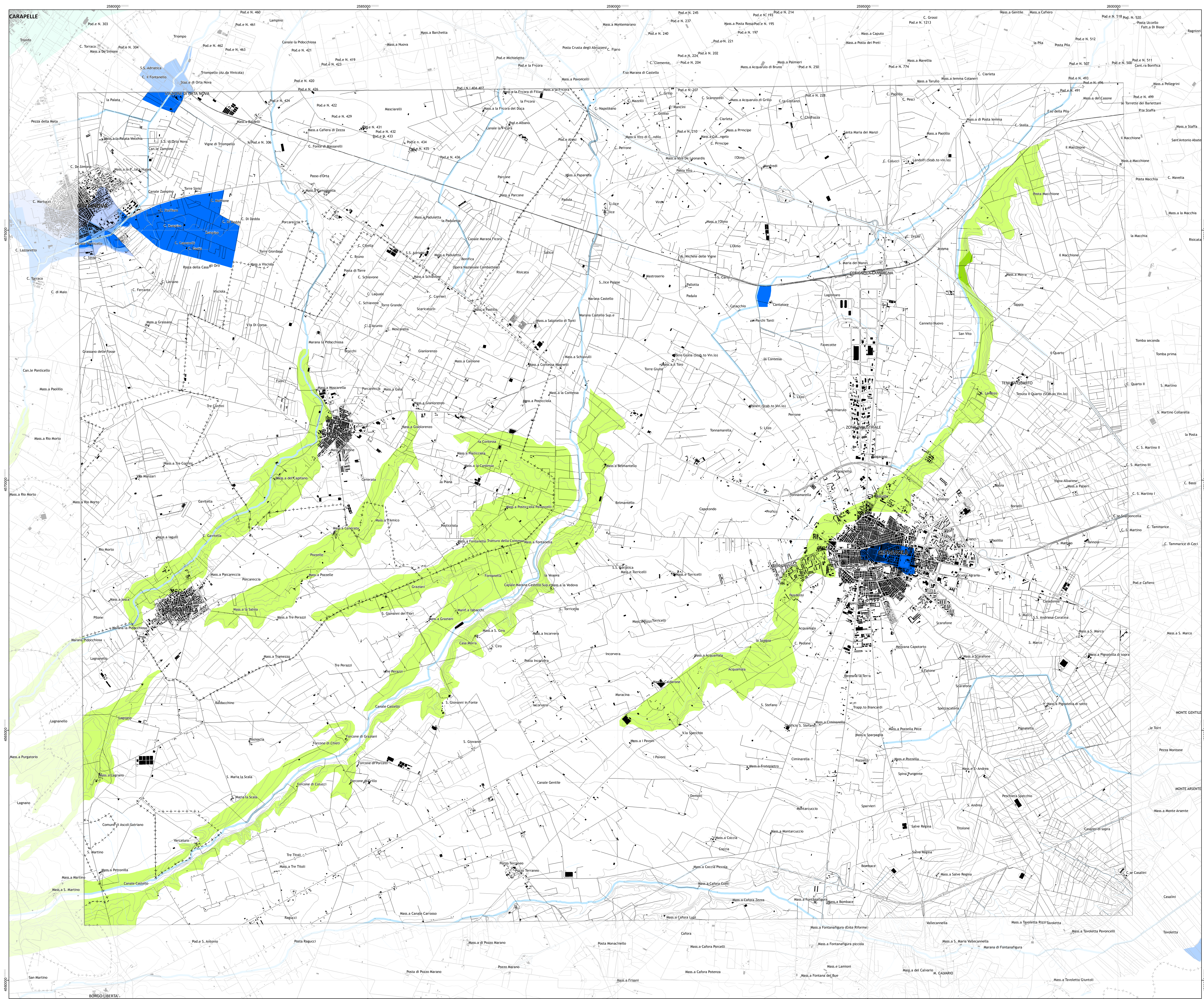


Tavola A1
Tutela dell'integrità fisica
1:25 000

Foglio 23

| | | | | |
|----|----|----|----|----|
| 1 | 2 | 3 | 4 | 5 |
| 6 | 7 | 8 | 9 | 10 |
| 11 | 12 | 13 | 14 | |
| 15 | 16 | 17 | 18 | 19 |
| 20 | 21 | 22 | 23 | 24 |
| 25 | 26 | 27 | | |

- Legenda**
- Pericolosità geomorfologica**
- Aree a pericolosità molto elevata (PAI)
 - Aree a pericolosità elevata (PAI)
 - Aree a pericolosità moderata o media (PAI)
- Pericolosità idraulica**
- Aree soggette a rischio idraulico elevato (PAI)
 - Aree soggette a rischio idraulico medio (PAI)
 - Aree soggette a rischio idraulico basso (PAI)
 - Ulteriori aree soggette a potenziale rischio idraulico (PTCP)
 - Linea di riva in arretramento
 - Corsi d'acqua principali
- Fenomeni franosi del progetto IFI**
- Codice identificativo
 - Area di frana



Provincia di Foggia
Piano Territoriale
di Coordinamento
Provinciale

Tavola A1
Tutela dell'integrità fisica

Coordinamento scientifico:
prof. ing. Edoardo Saltano
dott. Mauro Baioni

Consulenti:
ing. Stefano Ciomelli
prof. Pasquale Del Sasso
prof. Luca De Lucia
dott. Antonio Di Genaro
prof. Luigi Piemontesi
arch. Gianfranco Piemontesi
prof. Saverio Russo
arch. Maurizio Sani
prof. Gianfranco Visti

Ufficio di Piano:
arch. Stefano Biscotti - dirigente
ing. Giovanna Carato
arch. Cosimo Damiano Lovisco
arch. Maria Vitale