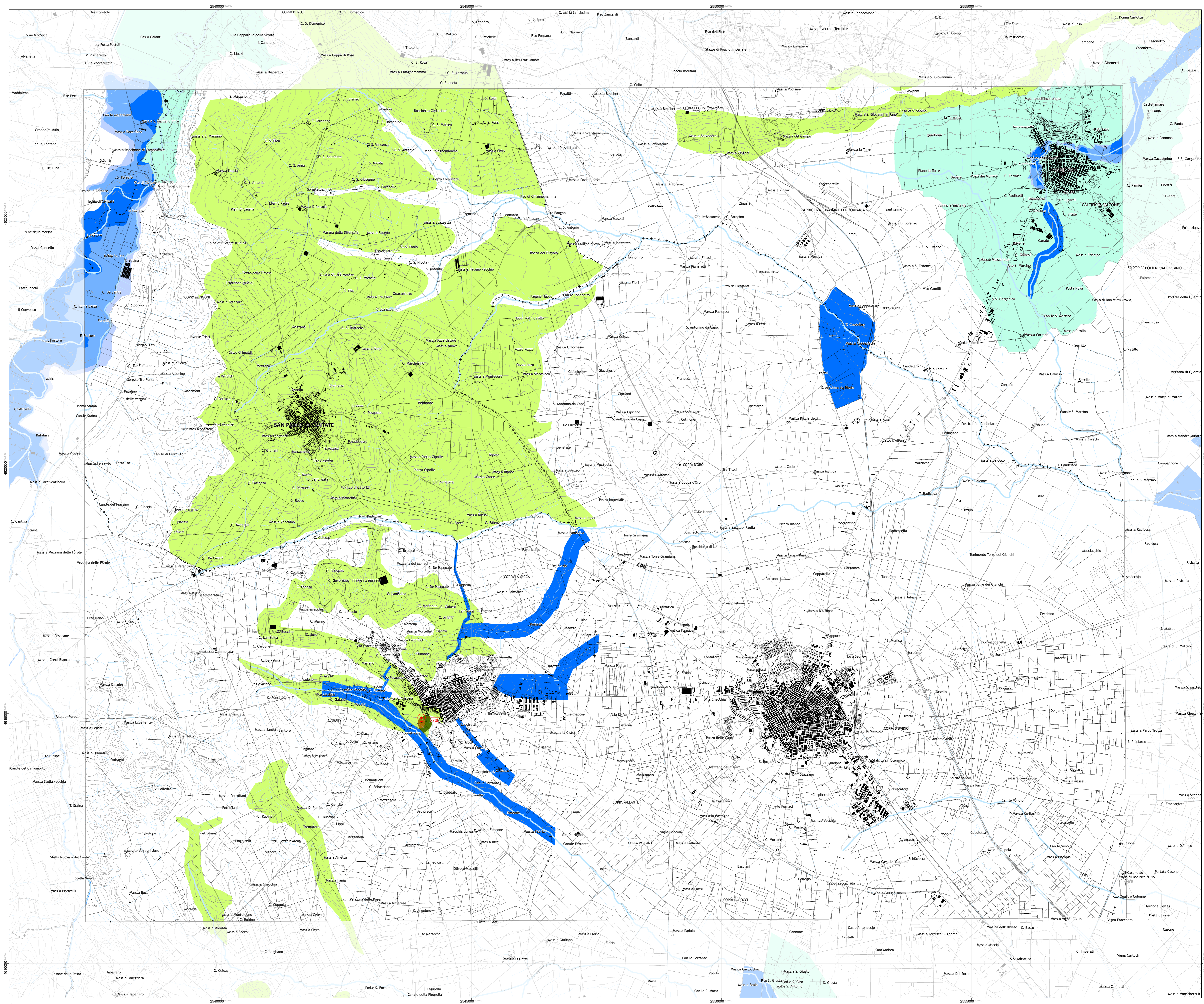


Tavola A1
Tutela dell'integrità fisica
1:25 000

Foglio 7

| | | | | |
|----|----|----|----|----|
| 1 | 2 | 3 | 4 | 5 |
| 6 | 7 | 8 | 9 | 10 |
| 11 | 12 | 13 | 14 | |
| 15 | 16 | 17 | 18 | 19 |
| 20 | 21 | 22 | 23 | 24 |
| | 25 | 26 | 27 | |

- Legenda**
- Pericolosità geomorfologica**
- Are e a pericolosità molto elevata (PAI)
 - Are e a pericolosità elevata (PAI)
 - Are e a pericolosità moderata o media (PAI)
 - Fenomeni franosi del progetto IFFI
 - Codice identificativo
 - Area di frana
- Pericolosità idraulica**
- Are e soggette a rischio idraulico elevato (PAI)
 - Are e soggette a rischio idraulico medio (PAI)
 - Are e soggette a rischio idraulico basso (PAI)
 - Ulteriori are e soggette a potenziale rischio idraulico (PTCP)
 - Linea di riva in arretramento
 - Corsi d'acqua principali



Provincia di Foggia
Piano Territoriale
di Coordinamento
Provinciale

Tavola A1
Tutela dell'integrità fisica

Coordinamento scientifico:
prof. Ing. Edoardo Salzano
dott. Mauro Baioni

Consulenti:
Ing. Stefano Ciomelli
prof. Pasquale Del Sasso
prof. Luca De Lucia
dott. Antonio Di Genaro
prof. Luigi Piemontesi
arch. Gianfranco Piemontesi
prof. Saverio Russo
arch. Maurizio Sani
prof. Gianfranco Visti

Ufficio di Piano:
arch. Stefano Biscotti - dirigente
Ing. Giovanni Carato
arch. Cosimo Damiano Lovascio
arch. Maria Vitale