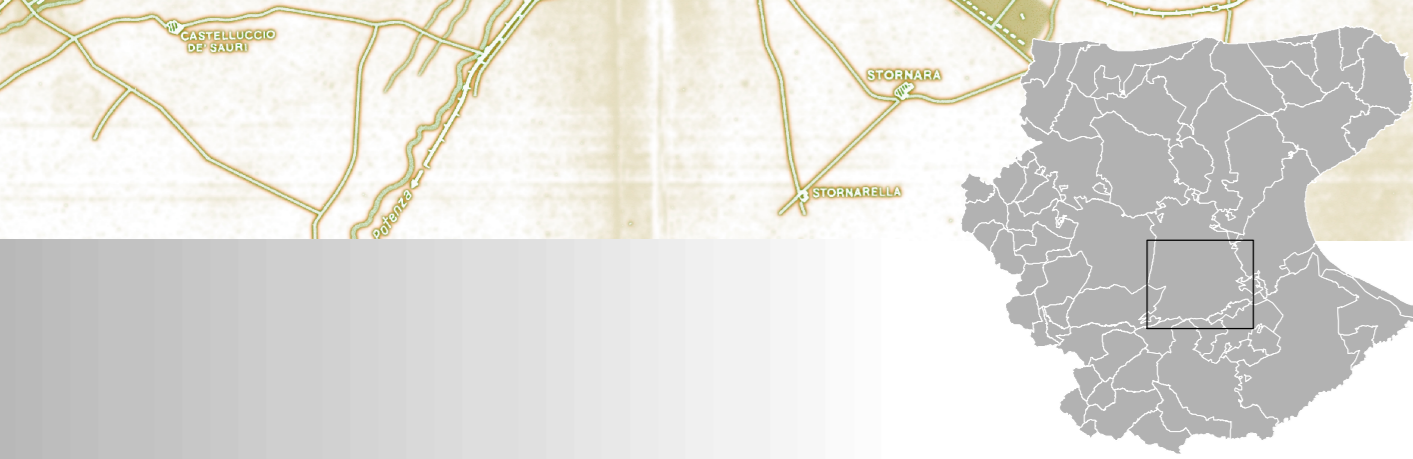


Progetto integrato di riqualificazione degli spazi rurali, periurbani e borgate della città di Foggia



4 Luoghi e temi

Bacino del Cervaro  
Scala 1:25.000



Legenda

I luoghi della riforma

- Borgate e centri comunali**  
restauro edilizio e inserimento di nuove funzioni  
sistemazione degli spazi scoperti
- Edifici sparsi**  
recupero edilizio e sistemazione degli spazi scoperti

Le grandi strutture

- Ovile nazionale**  
restauro edilizio e potenziamento della sua funzione
- Masseria Giardino**  
restauro edilizio e inserimento di funzioni legate all'agricoltura,  
alla cultura, alla fruizione.

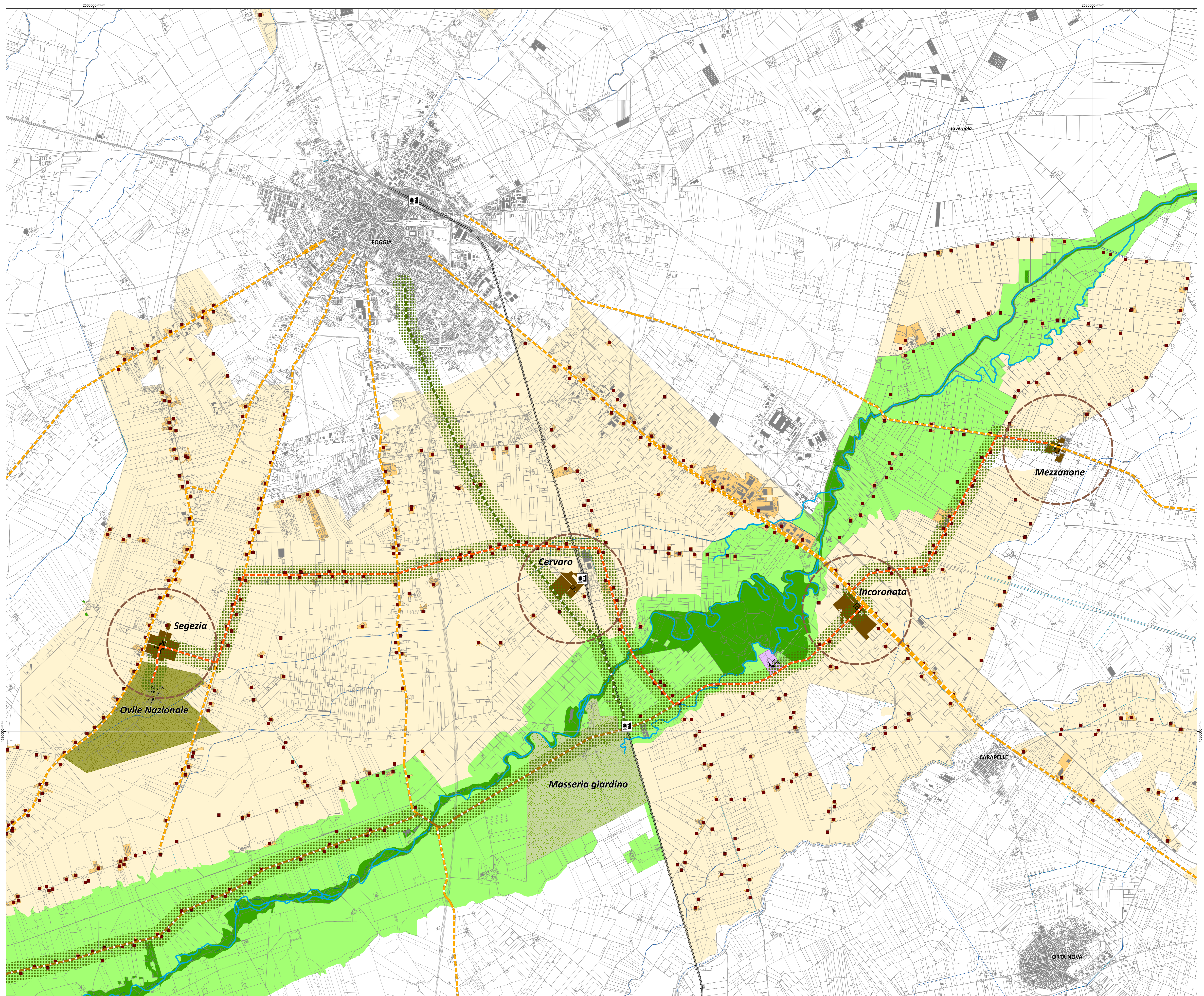
I luoghi del fiume Cervaro

- Fascia A - di pertinenza**  
tutela e interventi a favore della biodiversità
- Fascia B - area annessa**  
tutela paesaggistica

La rete dei percorsi

- Percorso del fiume**
- Percorso delle borgate**
- Tratturello**
- Collegamenti con la città di Foggia**

- Ferrovia Foggia - Potenza e relative fermate**



Gruppo di lavoro:  
 Coordinamento scientifico:  
 Elio Pizzalis, Mauro Biondi, Federico Bucci, Gianluca Croffi, Cristine Dalnoky, Davide Martiniucci, Elena Farre, Mariakisa Cipriani, Stefano Biscotti (dirigente), Giovanna Caratu', Cosmo D. Lovascio, Maria Vitale, Giuseppina Balice