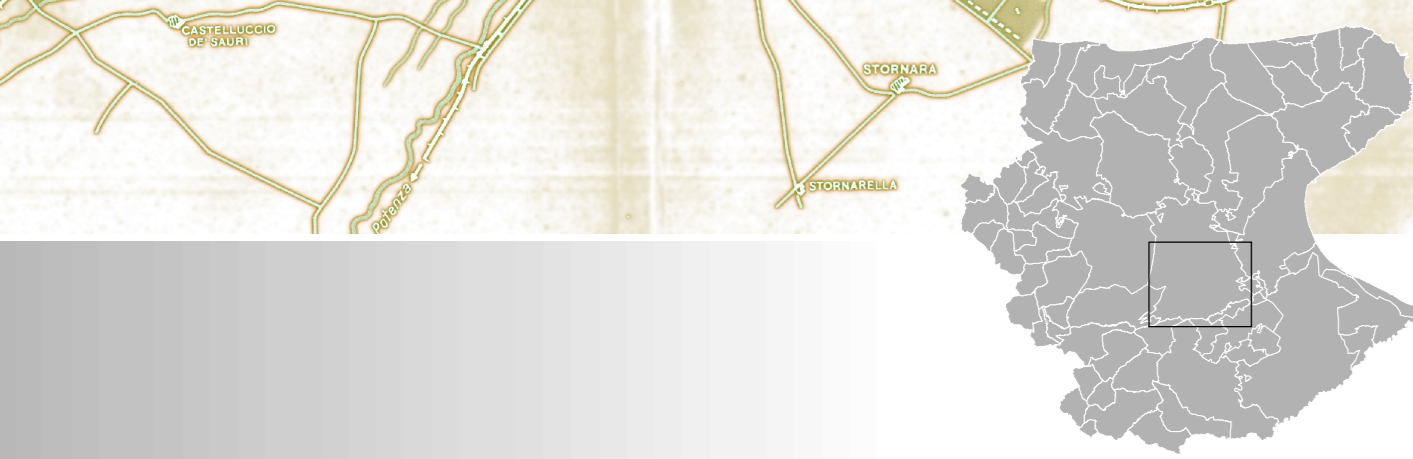


# Progetto integrato di riqualificazione degli spazi rurali, periurbani e borgate della città di Foggia



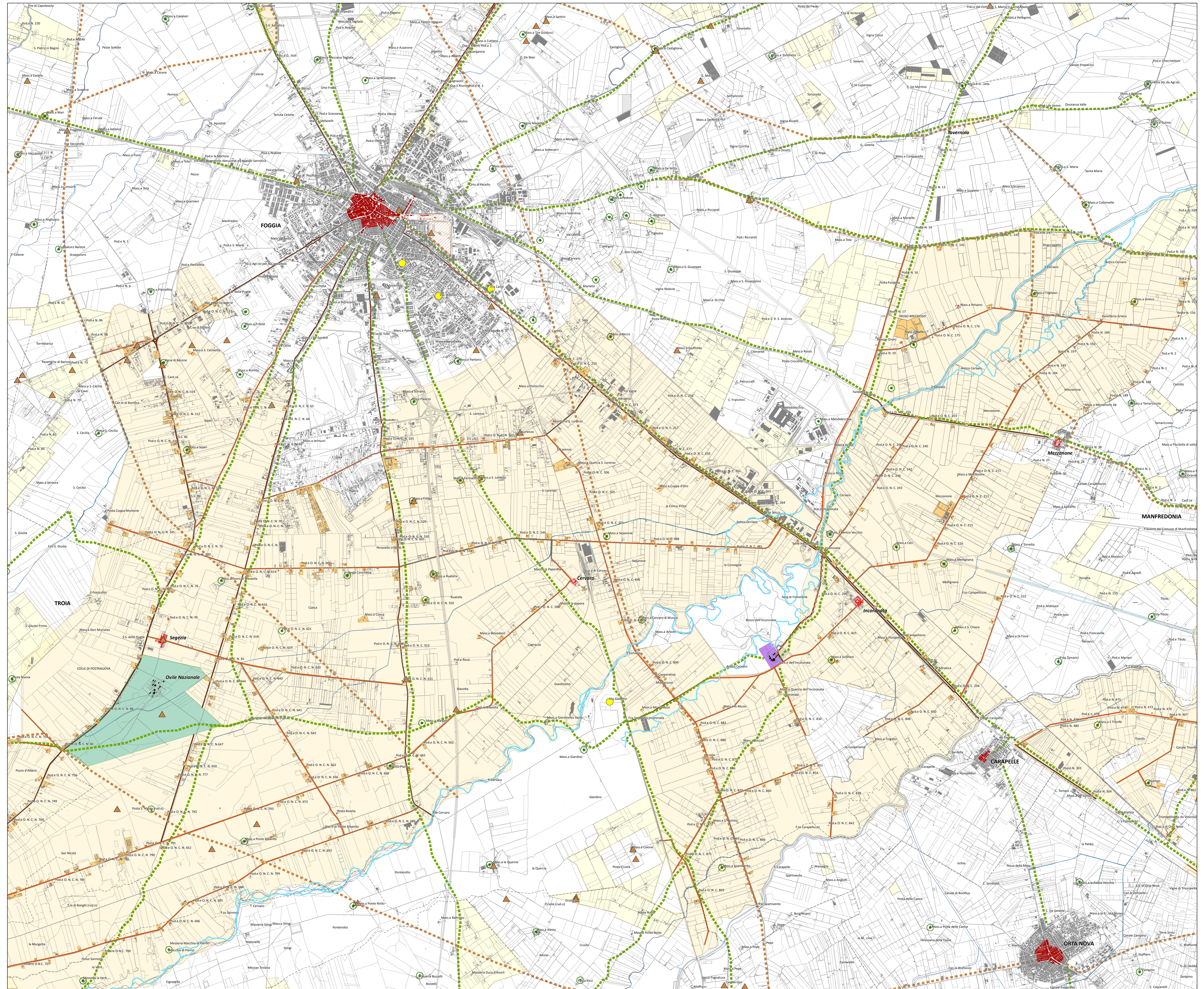
## 3.1 Descrizione

Permanenze storiche  
Scala 1:25 000



### Legenda

- Appoderamento novecentesco**
  - Poderi del Piano di appoderamento del Tavoliere ONC - 1939
  - Case coloniche
  - Viabilità preesistente
  - Viabilità realizzata in base al piano di appoderamento
- Insediamenti di fondazione novecentesca**
  - Poderi ente riforma
  - Centri comunali e borgate rurali
  - Inconronata
  - Ovile nazionale
- Permanenze degli insediamenti rurali prenoventeschi**
  - Masserie, poste, sciale, casini
  - Ville extraurbane
  - Tratturi
- Tracce dell'insediamento antico**
  - Siti archeologici
  - Siti archeologici indagati e presunti
  - Viabilità di epoca romana e alto-medievale
- Insediamenti urbani storici**
  - Aree di impianto prenoventesco
- Fiume Cervaro



Scala 1:25.000 0 1 2 4 6 8 Km