

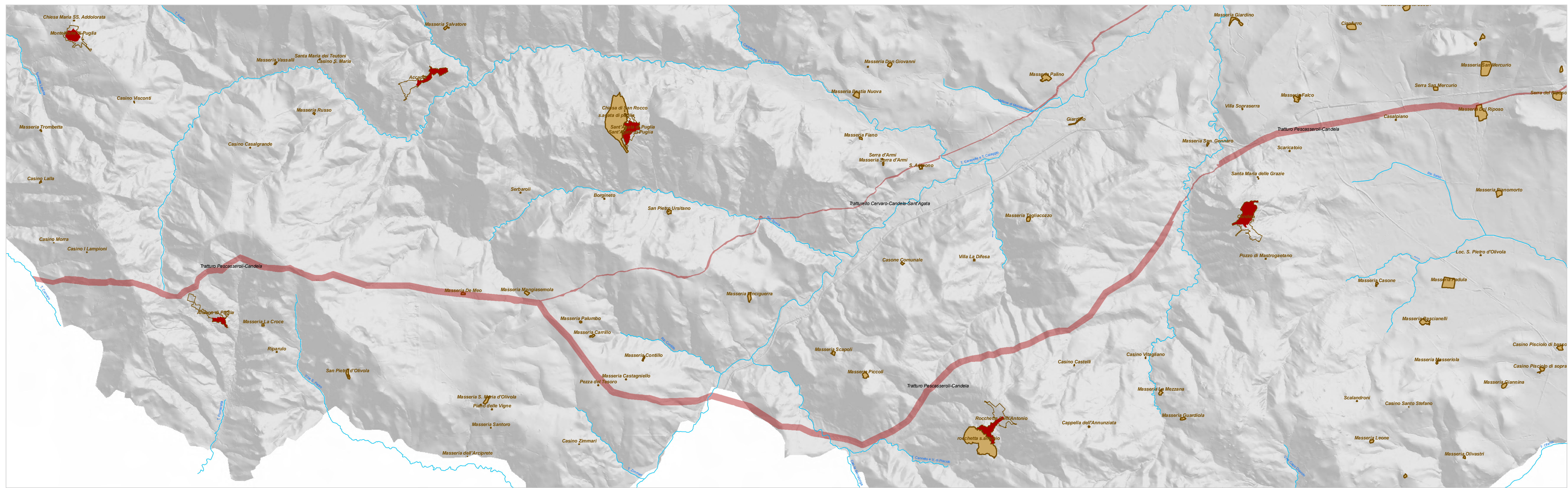


Recupero e valorizzazione del tratturo Pescasseroli-Candela

Progetto Pilota del Piano Paesaggistico Territoriale Regionale
Schema di Piano Operativo Integrato n. 10 del PTCP di Foggia



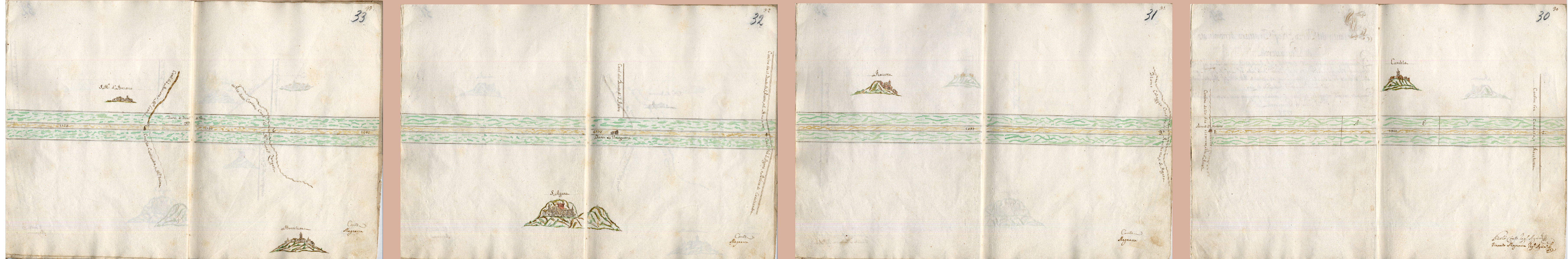
Visioni contemporanee per il sistema regionale dei tratturi:
Tratturi e Beni Culturali
TAVOLA 4D Analisi di persistenza dei beni: gli atlanti delle reintegre
scala 1:30.000



Relazioni con il Quadro strategico d'Area Vasta

Tabella 1
A. Obiettivi generali dello scenario strategico del PPTR (art. 27 delle NTA)
Obiettivo generale n. 3: Valorizzare i paesaggi e le figure territoriali di lunga durata
Obiettivi specifici (art. 28 delle NTA)
3.1 definire geografie e identità paesaggistiche delle diverse civiltà storiche della Puglia
3.5 attivare processi di autoconoscimento e riappropriazione identitaria della qualità ambientale, territoriale e paesaggistica dei mondi di vita locali
B. Scenario strategico del PTCP (Parte II, art. II.5; art. II.66 Norme del PTCP)
1) La rete dei beni culturali è costituita dagli elementi di interesse storico, recuperati, aperti al pubblico e messi in relazione attraverso un sistema di collegamenti che ne favorisca la fruizione collettiva.
2) deve essere effettuata la ricognizione dei beni culturali che insistono lungo i tratturi o nelle loro vicinanze, con particolare riferimento agli edifici e alle strutture facenti parte del sistema del demanio armentizio e della transumanza

Reintegra di Conte-Magnacca del 1778



Legenda

- Rete tratturale
- Idrografia principale

Carta dei beni culturali

- città antica
- città moderna
- altri beni

Atlante Giovanni Iannantuoni 1837-1841

