

Corridoio Ecologico del Cervaro

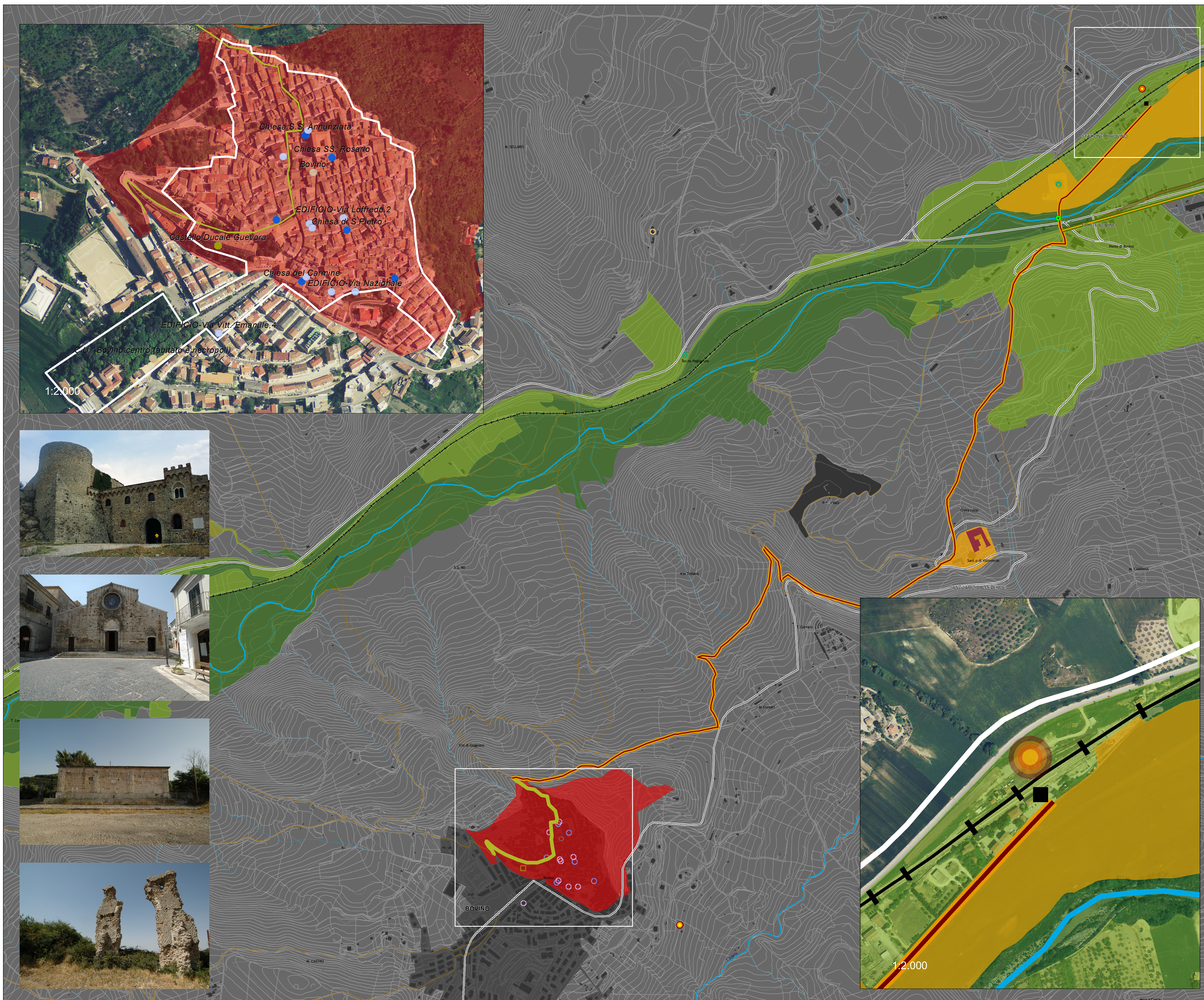
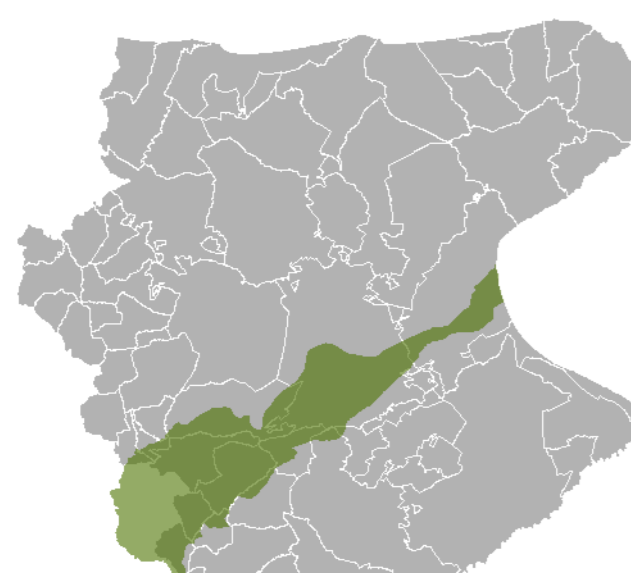
Accordo di Programma Quadro Delibera CIPE 35/2005.
Definizione dei programmi integrati per lo sviluppo dei corridoi ecologici.
D.G.R. n. 2195 del 18/11/2008 "Studio di fattibilità" del torrente Cervaro".

Progetto Pilota del Piano Paesaggistico Territoriale Regionale

Piano Operativo Integrato n. 9 del PTCP di Foggia

Progetto

RE Multifunzionale:
accessibilità e fruizione
TAVOLA 17 B - foglio 4
scala 1:5000



Legenda

Patrimonio di beni culturali

- Interventi
- Masseria
- Poste
- Sciale
- Casini
- Ville extraurbane
- Podere
- Taverne
- Archeologia produttiva
- Trabucchi
- Torri e fortificazioni
- Castelli
- Complessi civili e religiosi
- Edifici religiosi ed edicole
- Altro
- Siti archeologici indagati e presunti
- Zone archeologiche vincolate
- Rete tratturale
- Nucleo storico al 1860

Scambi intermodali

- Ciclo-pedonali
- Trasporto pubblico su ferro
- Trasporto pubblico su gomma
- Trasporto privato

Attraversamento da progettare

- Intervento puntuale

Le strade del fiume

- Rete locale di mobilità lenta
- Principale privilegiato
- Strada delle borgate
- Strade extraurbane da riqualificare
- Percorso urbano
- Aree di fruizione
- Area di rigenerazione urbana

Polarità

- Bosco Inconcrata, Lago Salto
- Attrattori

Idrografia

- Torrente Cervaro
- Affluenti del I ordine
- Affluenti secondari

Viabilità

- Stazioni
- Ferrovie
- Viabilità
- Trasporto pubblico su gomma

Corridoio ecologico

- Il corso d'acqua (Fascia A)
- L'area annessa (Fascia B)
- Corridoi secondari



Coordinamento scientifico: Giuseppe Bogliani
Coordinamento tecnico: Francesca Pace (Regione Puglia), Stefano Biscotti (Provincia di Foggia)
Regione Puglia - Ufficio Parchi e Riserve Naturali: Antonio Sigismondi, Giovanni Zaccaria
Provincia di Foggia - Ufficio di Piano: Giovanna Carabini, Cosimo D. Lovascio, Maria Vitale
Comune di Castelluccio del Sauri: Giovanbattista Del Rosso
Consulenti: Maurizio Marrese, Donato Solitto, Ettore Trulli