

Corridoio Ecologico del Cervaro

Accordo di Programma Quadro Delibera CIPE 35/2005.
Definizione dei programmi integrati per lo sviluppo dei corridoi ecologici.
D.G.R. n. 2195 del 18/11/2008 "Studio di fattibilità del torrente Cervaro".

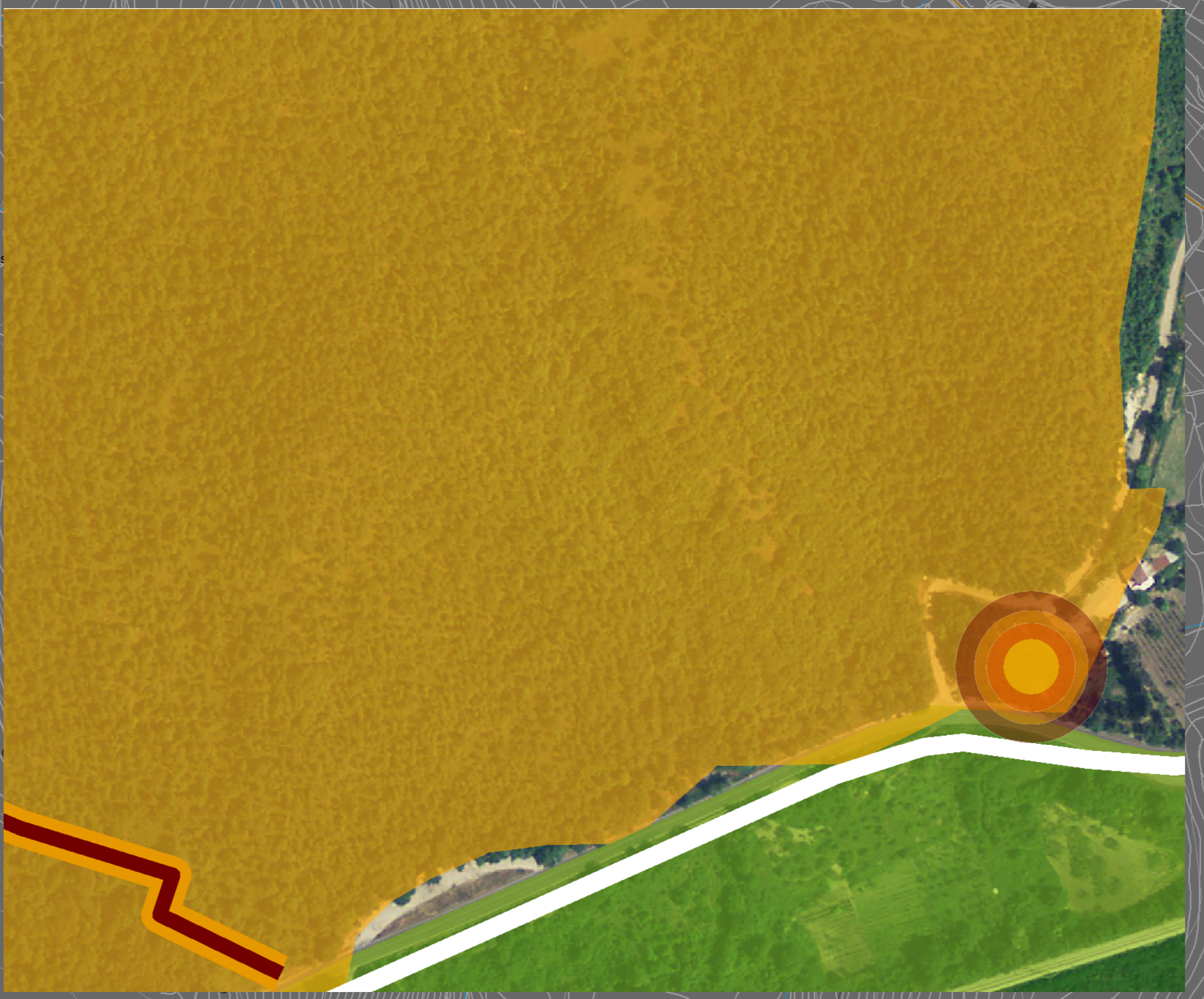
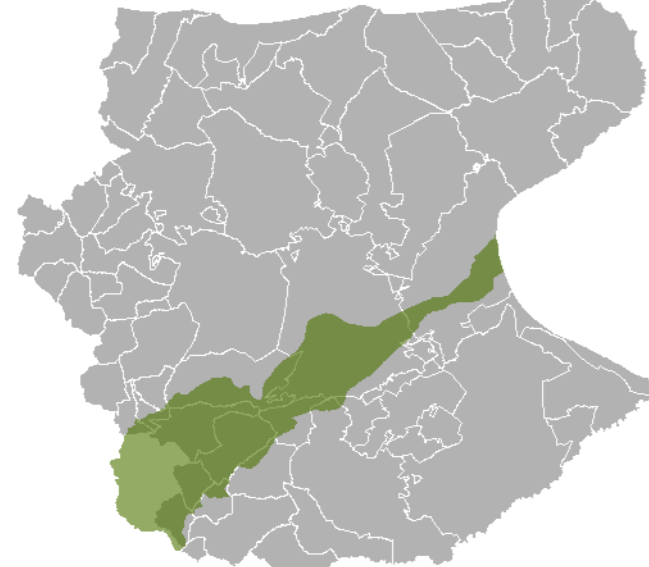
Progetto Pilota del Piano Paesaggistico Territoriale Regionale

Piano Operativo Integrato n. 9 del PTCP di Foggia



Progetto

RE Multifunzionale:
accessibilità e fruizione
TAVOLA 17 B - foglio 3
scala 1:5000



Gruppo di lavoro:
Coordinamento scientifico: Giuseppe Bogliani, Francesca Pace (Regione Puglia), Stefano Biscotti (Provincia di Foggia)
Coordinamento tecnico: Regione Puglia - Ufficio Parchi e Riserve Naturali: Antonio Sigismondi, Giovanni Zaccaria
Provincia di Foggia - Ufficio di Piano: Giovanna Carabli, Cosmo D. Lovascio, Maria Vitale
Comune di Castelluccio del Sauri: Giovanbattista Del Rosso
Consulenti: Maurizio Marrese, Donato Solitto, Ettore Trulli