

Corridoio Ecologico del Cervaro

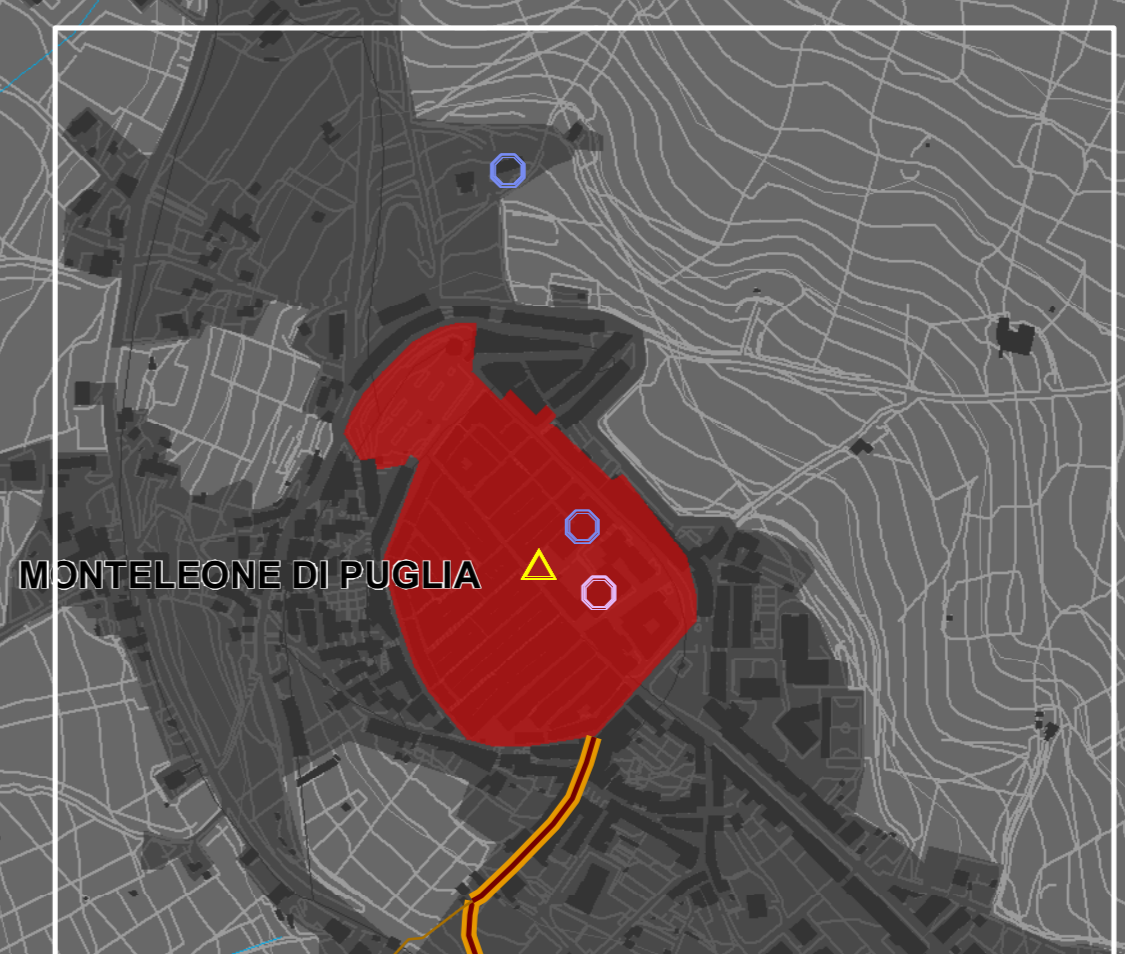
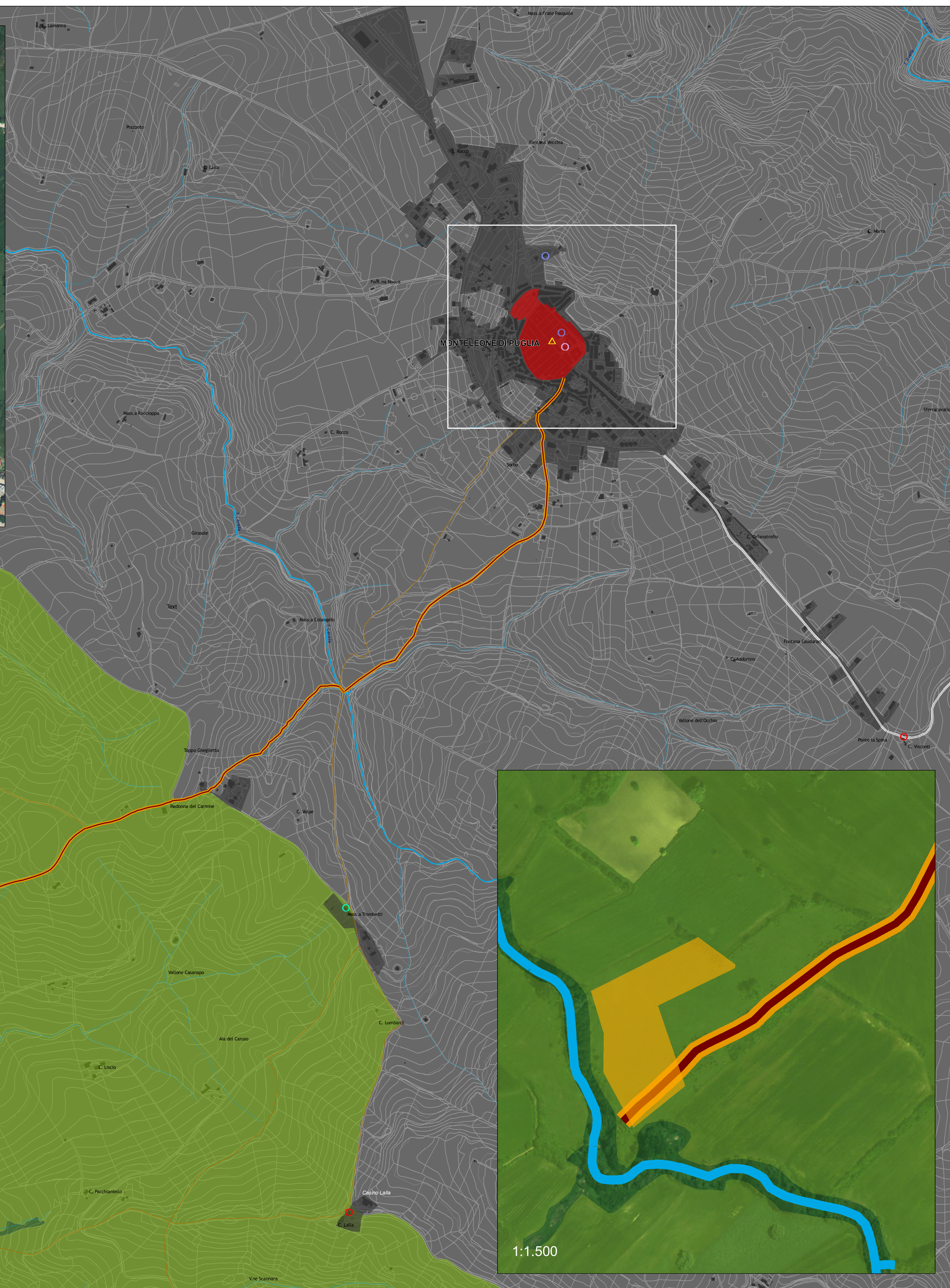
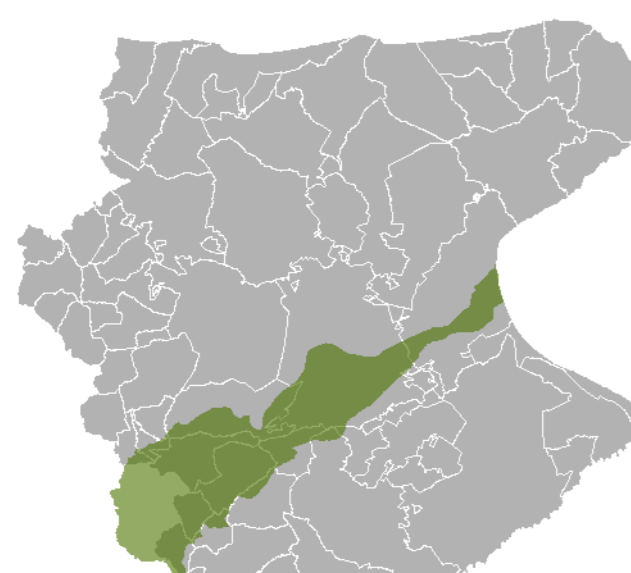
Accordo di Programma Quadro Delibera CIPE 35/2005.
Definizione dei programmi integrati per lo sviluppo dei corridoi ecologici.
D.G.R. n. 2195 del 18/11/2008 "Studio di fattibilità del torrente Cervaro".

Progetto Pilota del Piano Paesaggistico Territoriale Regionale

Piano Operativo Integrato n. 9 del PTCP di Foggia

Progetto

RE Multifunzionale:
accessibilità e fruizione
TAVOLA 17 B - foglio 1
scala 1:5000



Legenda

- Patrimonio di beni culturali**
 - Interventi
 - Masseria
 - Poste
 - Sciale
 - Casini
 - Ville extraurbane
 - Podere
 - Taverne
 - Archeologia produttiva
 - Trabucchi
 - Torri e fortificazioni
 - Castelli
 - Complessi civili e religiosi
 - Edifici religiosi ed edicole
 - Altro
 - Siti archeologici indagati e presunti
 - Zone archeologiche vincolate
 - Rete tratturale
 - Nucleo storico al 1860
- Scambi intermodali**
 - Ciclo-pedonali
 - Trasporto pubblico su ferro
 - Trasporto pubblico su gomma
 - Trasporto privato
- Attraversamento da progettare**
 - Intervento puntuale
- Le strade del fiume**
 - Rete locale di mobilità lenta
 - Principale privilegiato
 - Strada delle borgate
 - Strade extraurbane da riqualificare
 - Percorso urbano
 - Aree di fruizione
 - Area di rigenerazione urbana
- Polarità**
 - Bosco Incoronata, Lago Salso
 - Attrattori
- Idrografia**
 - Torrente Cervaro
 - Affluenti del I ordine
 - Affluenti secondari
- Viabilità**
 - Stazioni
 - Ferrovie
 - Viabilità
 - Trasporto pubblico su gomma
- Corridoio ecologico**
 - Il corso d'acqua (Fascia A)
 - L'area annessa (Fascia B)
 - Corridoi secondari



Coordinamento scientifico: Giuseppe Bogliani, Francesco Pace (Regione Puglia), Stefano Biscotti (Provincia di Foggia)
 Coordinamento tecnico: Regione Puglia - Ufficio Parchi e Riserve Naturali: Antonio Sigmondi, Giovanni Zaccaria
 Provincia di Foggia - Ufficio di Piano: Giovanna Carabli, Cosmo D. Lovascio, Maria Vitale
 Comune di Castelluccio del Sauri: Giovanbattista Del Rosso
 Consulenti: Maurizio Marrese, Donato Solitto, Ettore Trulli