

# Corridoio Ecologico del Cervaro

Accordo di Programma Quadro Delibera CIPE 35/2005.  
Definizione dei programmi integrati per lo sviluppo dei corridoi ecologici.  
D.G.R. n. 2195 del 18/11/2008 "Studio di fattibilità del torrente Cervaro".

Progetto Pilota del Piano Paesaggistico Territoriale Regionale

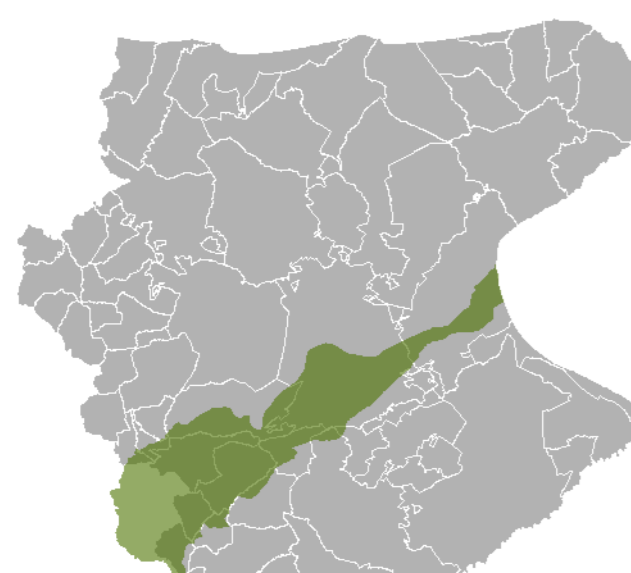
Piano Operativo Integrato n. 9 del PTCP di Foggia

## Quadro conoscitivo

### Punti di crisi delle relazioni tra insediamenti e ambiente

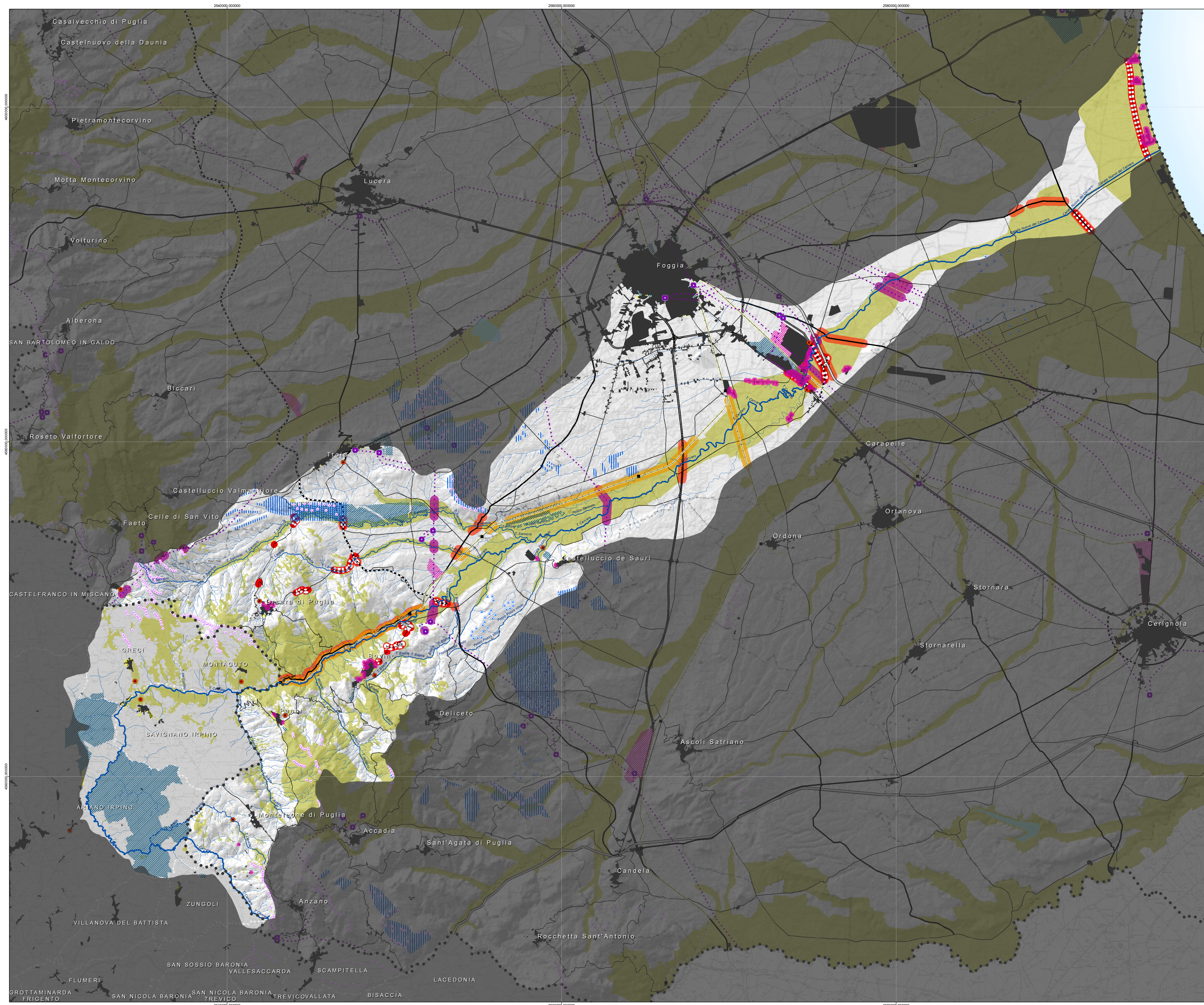
TAVOLA 8

scala 1:75000



## Legenda

- Idrografia**
  - Torrente Cervaro
  - Affluenti del I ordine
  - Affluenti secondari
- Confini amministrativi**
  - Confini comunali
  - Confini regionali
  - Versante campano del bacino idrografico del Cervaro
  - Area esterna al bacino idrografico del Cervaro
- Pressioni antropiche**
  - Insedimenti urbani e produttivi
  - Depuratori
  - Pale eoliche esistenti al 2008
  - Pale eoliche autorizzate al 2009
  - Centrali elettriche di trasformazione
  - Linee elettriche di alta tensione
  - Ferrovie
  - Rete stradale esistente di tipo A
  - Rete stradale esistente di tipo B
  - Rete stradale esistente di tipo C
  - Rete stradale esistente di tipo F
  - Rete stradale di nuova realizzazione
  - Previsioni del piano comunale: zone di espansione
  - Previsioni del piano comunale: aree produttive ed impianti tecnologici
  - Previsioni del piano ASI
  - Aree destinate a parchi ecologici
- Ecosistemi vulnerabili**
  - SIC, ZPS, parchi naturali regionali, parchi nazionali, riserve statali, boschi
- Punti di crisi**
  - Insedimenti a contatto con ecosistemi vulnerabili
  - Infrastrutture viarie a contatto con ecosistemi vulnerabili
  - Linee elettriche ad alta tensione a contatto con ecosistemi vulnerabili
  - Infrastrutture ferroviarie a contatto con ecosistemi vulnerabili
  - Infrastrutture viarie di nuova realizzazione o oggetto di adeguamento/potenziamento, a contatto con ecosistemi vulnerabili



Gruppo di lavoro:  
Coordinamento scientifico: Giuseppe Rogiani  
Coordinamento tecnico: Francesca Pace (Regione Puglia), Stefano Biscotti (Provincia di Foggia)  
Regione Puglia - Ufficio Parchi e Riserve Naturali: Antonio Sigmondi, Giovanni Zaccaria  
Provincia di Foggia - Ufficio di Piano: Giovanna Carali, Cosimo D. Lovascio, Maria Vitale  
Comune di Castelluccio del Sauri: Giovanbattista Del Rosso  
Consulenti: Maurizio Marrese, Donato Solitto, Ettore Trulli