

Corridoio Ecologico del Cervaro

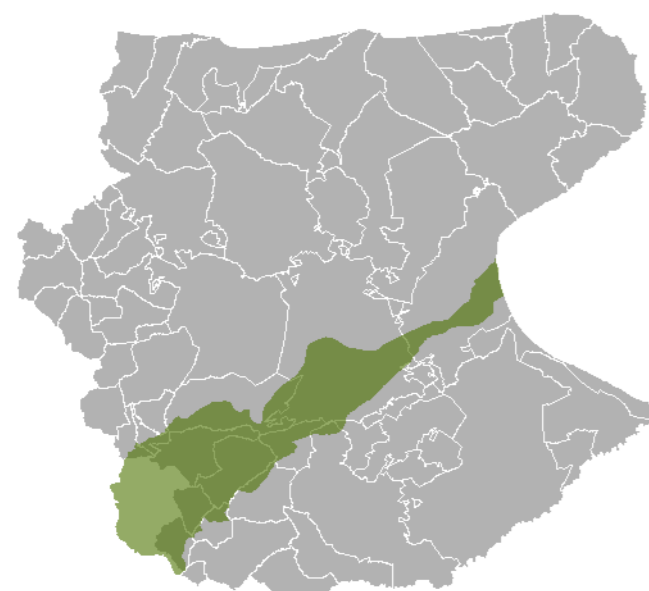
Accordo di Programma Quadro Delibera CIPE 35/2005.
Definizione dei programmi integrati per lo sviluppo dei corridoi ecologici.
D.G.R. n. 2195 del 18/11/2008 "Studio di fattibilità del torrente Cervaro".

Progetto Pilota del Piano Paesaggistico Territoriale Regionale

Piano Operativo Integrato n. 9 del PTCP di Foggia



Quadro conoscitivo



La pianificazione comunale

TAVOLA 6

scala 1:75000

Legenda

Idrografia

- Torrente Cervaro
- Affluenti del I ordine
- Affluenti secondari

Confini amministrativi

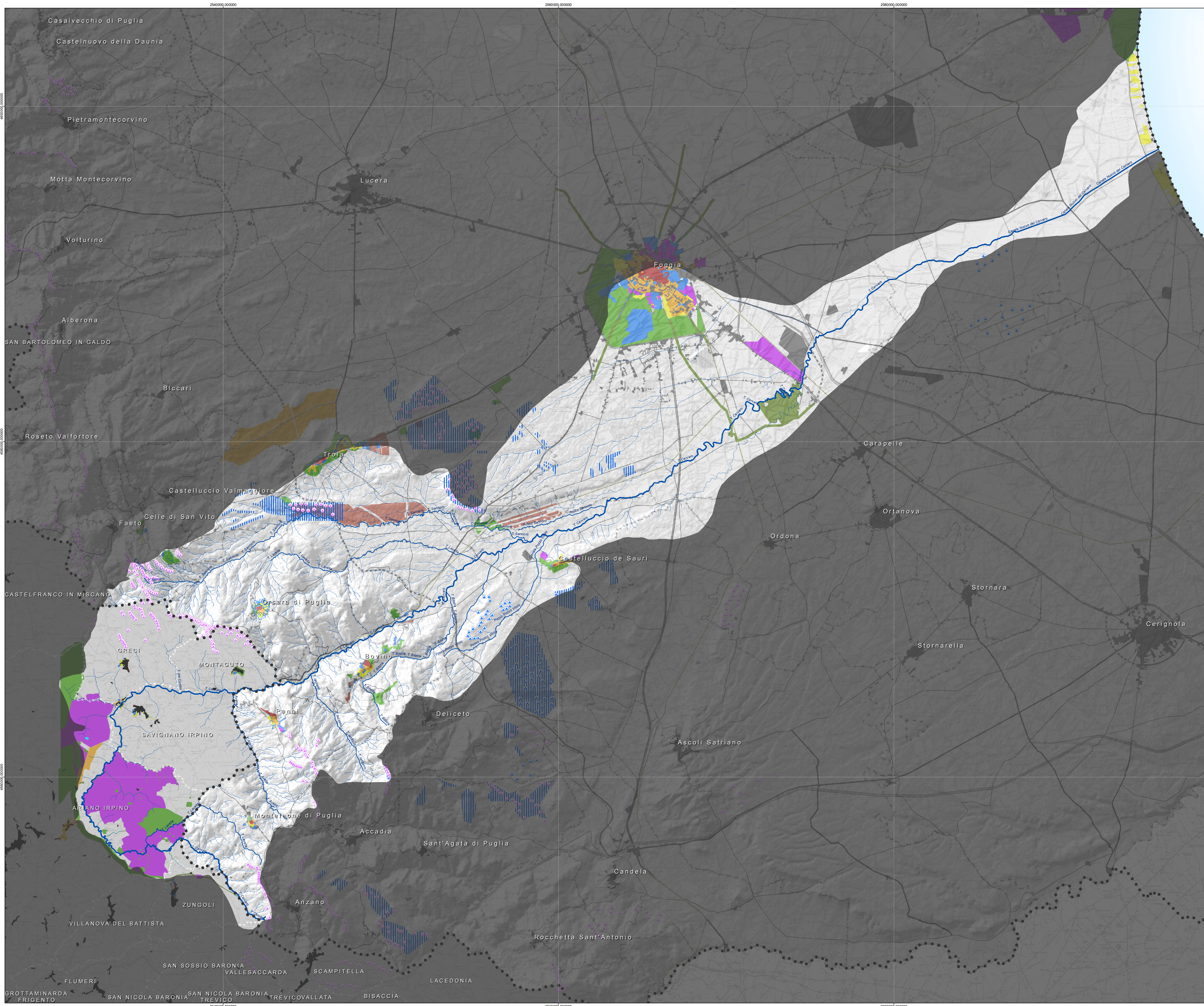
- Confini comunali
- Confini regionali
- Versante campano del bacino idrografico del Cervaro
- Area esterna al bacino idrografico del Cervaro

Insedimenti e viabilità

- Insedimenti urbani e produttivi
- Ferrovie
- Rete stradale esistente di tipo A
- Rete stradale esistente di tipo B
- Rete stradale esistente di tipo C
- Rete stradale esistente di tipo F
- Rete stradale di nuova realizzazione

Mosaico della strumentazione urbanistica vigente

- Pole edilizie esistenti al 2008
- Pole edilizie autorizzate al 2009
- Aree destinate a parchi eolici
- Centro storico
- Completamento
- Espansione
- Zona produttiva, parco energetico
- Area agricola da tutelare
- Area di tutela archeologica e ambientale
- Servizi urbani



Coordinamento scientifico: Giuseppe Boglietti
Coordinamento tecnico: Francesca Pace (Regione Puglia), Stefano Biscotti (Provincia di Foggia)
Regione Puglia - Ufficio Parchi e Riserve Naturali: Antonio Sigmondi, Giovanna Zaccaria
Provincia di Foggia - Ufficio di Piano: Giovanna Carabli, Cosmo D. Lovascio, Maria Vitale
Comune di Castelluccio del Sauri: Giovanbattista Del Rosso
Consulenti: Maurizio Marrese, Donato Solitto, Ettore Trulli