

Corridoio Ecologico del Cervaro

Accordo di Programma Quadro Delibera CIPE 35/2005.
Definizione dei programmi integrati per lo sviluppo dei corridoi ecologici.
D.G.R. n. 2195 del 18/11/2008 "Studio di fattibilità del torrente Cervaro".

Progetto Pilota del Piano Paesaggistico Territoriale Regionale

Piano Operativo Integrato n. 9 del PTCP di Foggia

Quadro conoscitivo

PTCP: la REP e
il Sistema delle Qualità'
TAVOLA 5
scala 1:130000

Legenda

Elementi della rete ecologica

- Area protette
- Area protette marine
- Area ad elevata naturalità
- Boschi ed arbusteti
- Praterie xerofile
- Apparati dunari e spiagge
- Specchi d'acqua
- Saline
- Tratti di fronte mare libero dall'edificazione
- Corsi d'acqua

Elementi della rete dei beni culturali

- Centri storici, nuclei storici non urbani, insediamenti storici non urbani di fondazione
- Beni culturali isolati

Infrastrutture per la fruizione collettiva

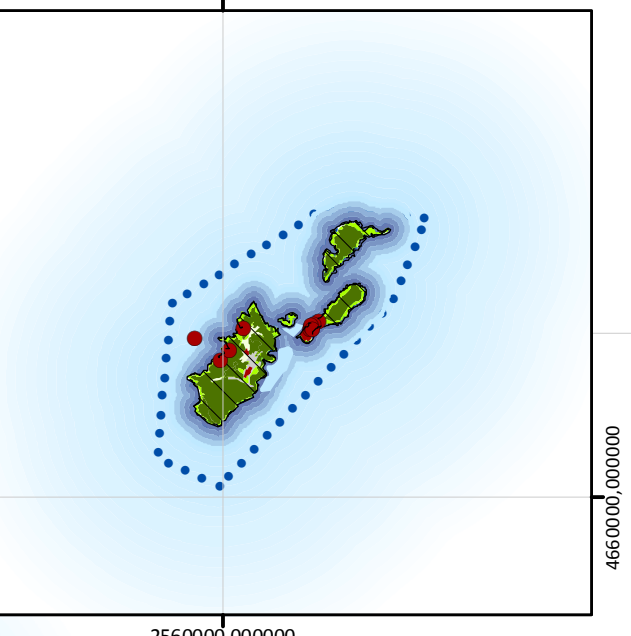
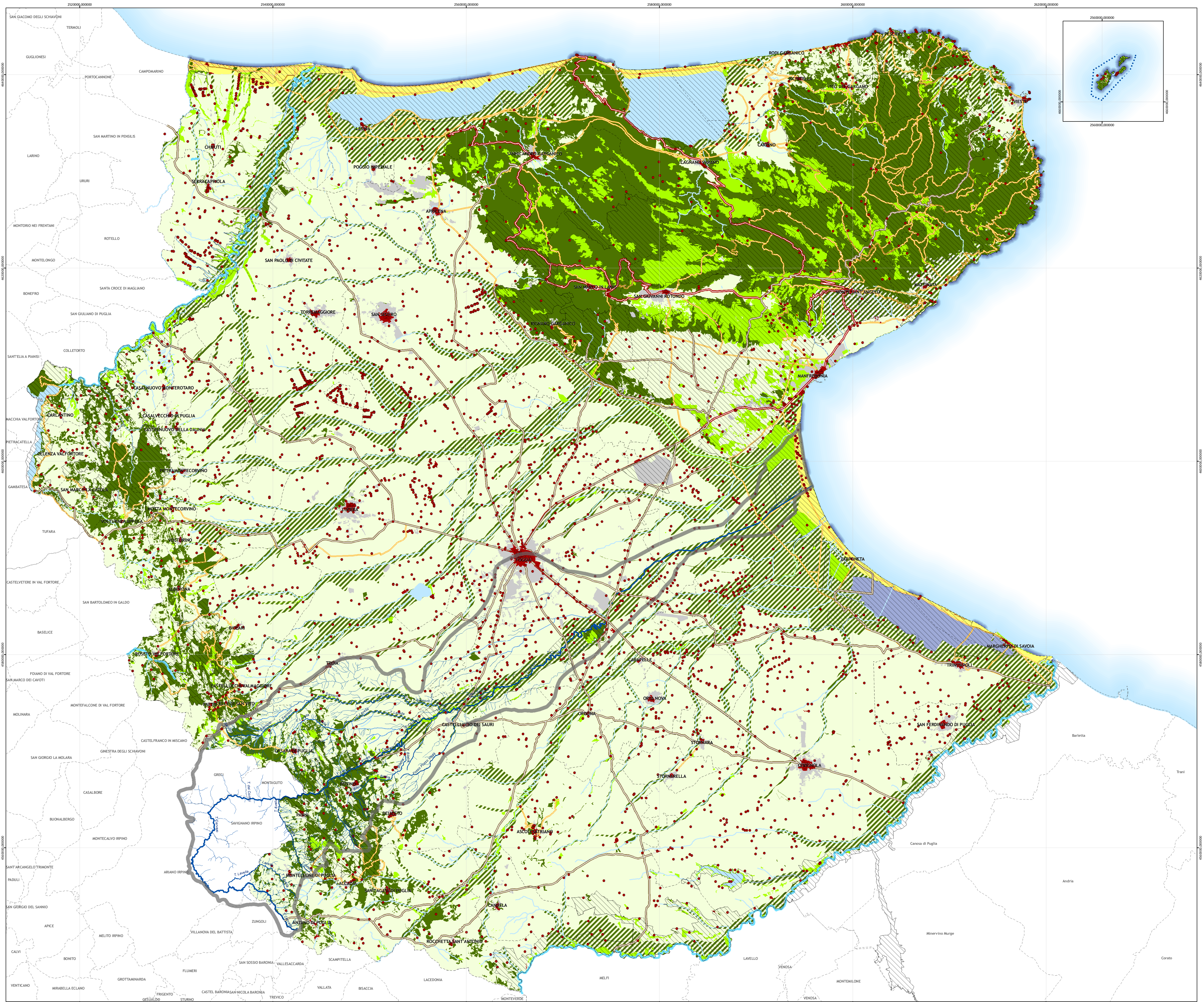
- Tratturi principali
- Via sacra langobardorum
- Itinerari ciclopedonali principali

Altri elementi

- Bacino idrografico del Cervaro
- Area urbanizzate
- Area agricole

Idrografia del bacino idrografico

- Torrente Cervaro
- Affluenti del I ordine
- Affluenti secondari



Coordinamento scientifico: Giuseppe Bogliani, Francesca Pace (Regione Puglia), Stefano Biscotti (Provincia di Foggia)
Coordinamento tecnico: Regione Puglia - Ufficio Parchi e Riserve Naturali: Antonio Sigamondi, Giovanni Zaccaria
Provincia di Foggia - Ufficio di Piano: Giovanna Carabli, Cosmo D. Lovascio, Maria Vitale
Comune di Castelluccio del Sauri: Giovambattista Del Rosso
Consulenti: Maurizio Marrese, Donato Solitto, Ettore Trulli