

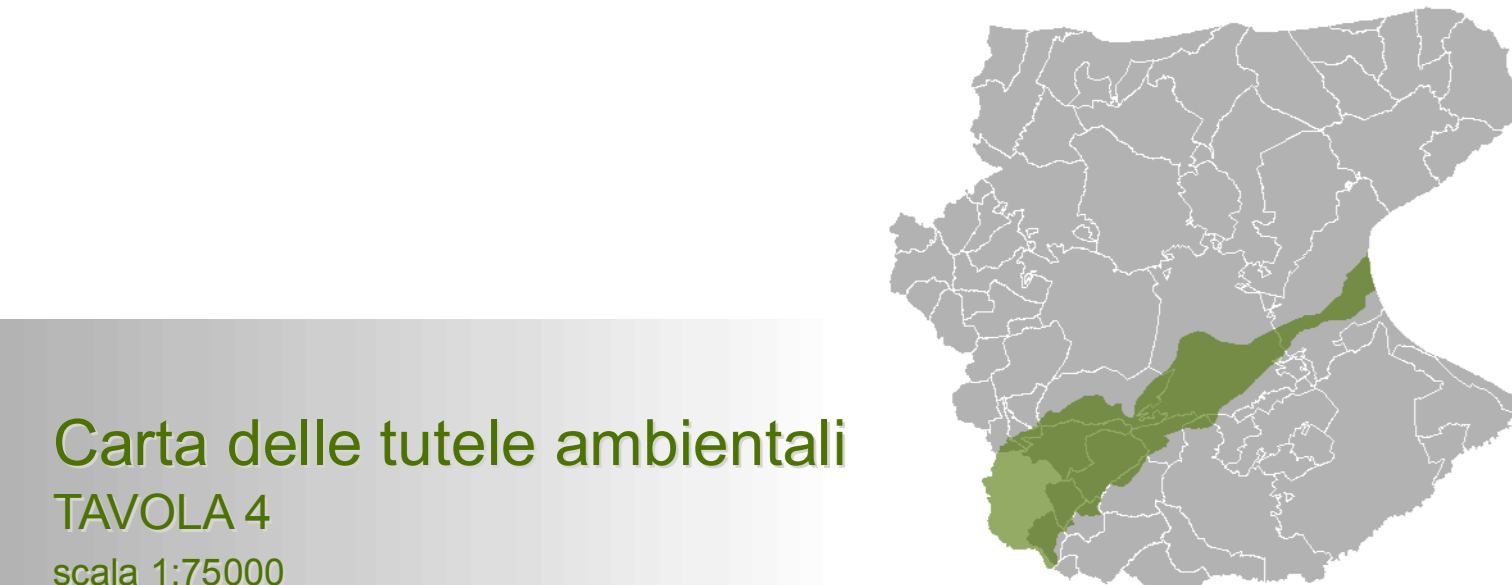
# Corridoio Ecologico del Cervaro

Accordo di Programma Quadro Delibera CIPE 35/2005.  
Definizione dei programmi integrati per lo sviluppo dei corridoi ecologici.  
D.G.R. n. 2195 del 18/11/2008 "Studio di fattibilità" del torrente Cervaro".

Progetto Pilota del Piano Paesaggistico Territoriale Regionale

Piano Operativo Integrato n. 9 del PTCP di Foggia

## Quadro conoscitivo



## Carta delle tutele ambientali

TAVOLA 4

scala 1:75000

## Legenda

### Idrografia

- Torrente Cervaro
- Affluenti del I ordine
- Affluenti secondari

### Confini amministrativi

- Confini comunali
- Confini regionali
- Versante campano del bacino idrografico del Cervaro
- Area esterna al bacino idrografico del Cervaro

### Insedimenti e viabilità

- Insedimenti urbani e produttivi
- Ferrovie
- Rete stradale esistente di tipo A
- Rete stradale esistente di tipo B
- Rete stradale esistente di tipo C
- Rete stradale esistente di tipo F
- Rete stradale di nuova realizzazione

### Tutele ambientali

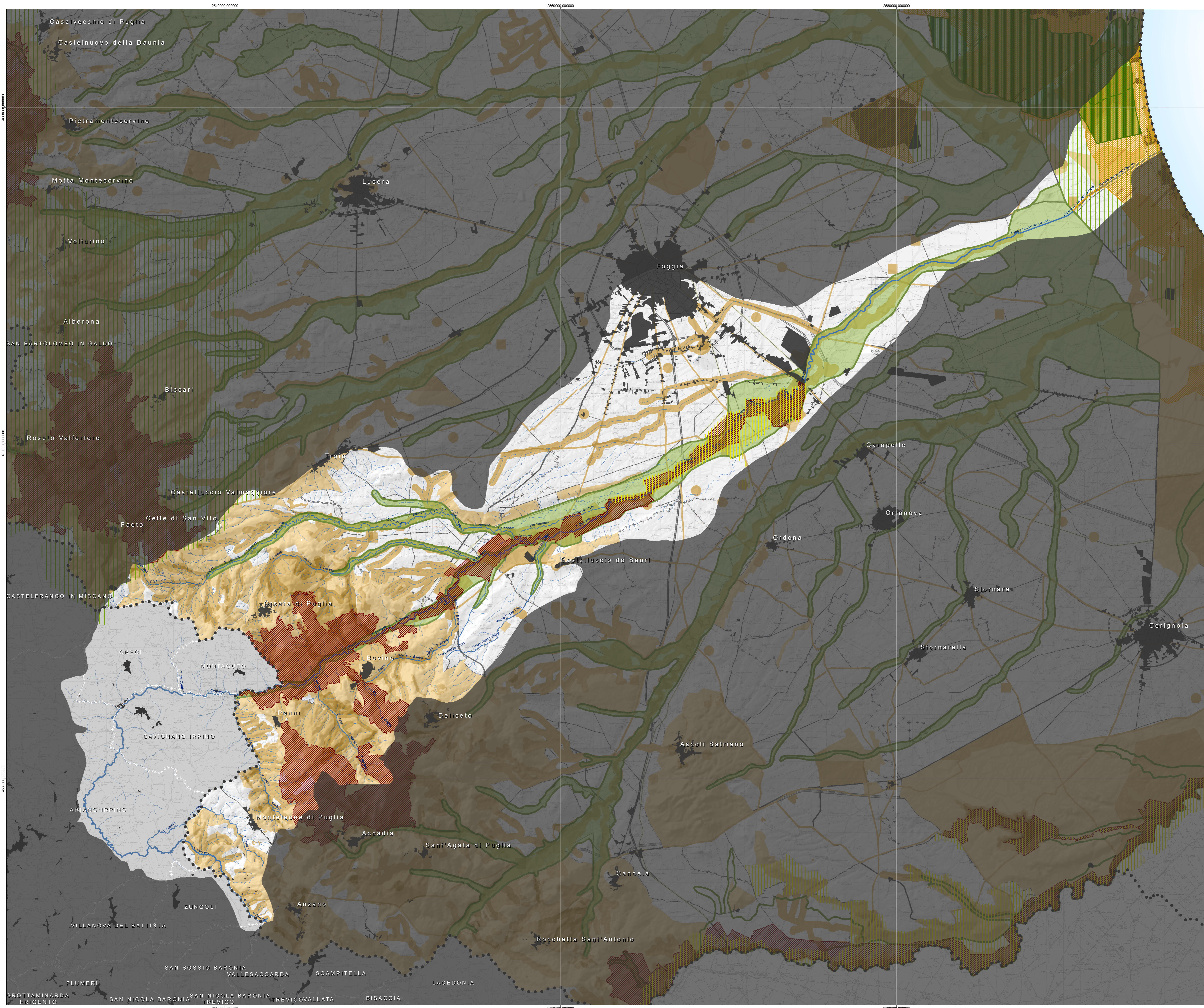
- Parchi Nazionali
- ZPS
- Parchi Naturali Regionali
- SIC
- IBA
- Reserve Naturali Statali

### PTCP: rete ecologica provinciale

- Area di tutela dei caratteri ambientali e paesaggistici dei corpi idrici

### PUTT: Ambiti Territoriali Estesi

- A. Valore Eccezionale
- B. Valore Rilevante
- C. Valore Distinguibile
- D. Valore Relativo



Gruppo di lavoro:  
Coordinamento scientifico: Giuseppe Bogliani  
Coordinamento tecnico: Francesca Pace (Regione Puglia), Stefano Biscotti (Provincia di Foggia)  
Regione Puglia - Ufficio Parchi e Riserve Naturali: Antonio Sigismondi, Giovanna Zaccaria  
Provincia di Foggia - Ufficio di Piano: Giovanna Carabli, Cosmo D. Lovascio, Maria Vitale  
Comune di Castelluccio del Sauri: Giovanbattista Del Rosso  
Consulenti: Maurizio Marrese, Donato Solitto, Ettore Trulli