

Corridoio Ecologico del Cervaro

Accordo di Programma Quadro Delibera CIPE 35/2005.
Definizione dei programmi integrati per lo sviluppo dei corridoi ecologici.
D.G.R. n. 2195 del 18/11/2008 "Studio di fattibilità del torrente Cervaro".

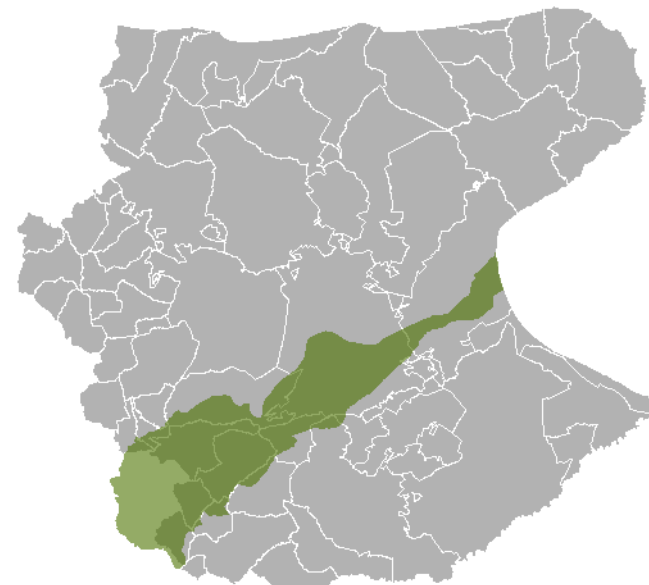
Progetto Pilota del Piano Paesaggistico Territoriale Regionale

Piano Operativo Integrato n. 9 del PTCP di Foggia



Quadro conoscitivo

Carta geomorfologica
TAVOLA 1
scala 1:75000



Legenda

Idrografia

- Torrente Cervaro
- Affluenti del I ordine
- Affluenti secondari

Confini amministrativi

- Confini comunali
- Confini regionali
- Versante campano del bacino idrografico del Cervaro
- Area esterna al bacino idrografico del Cervaro

Insedimenti e viabilità

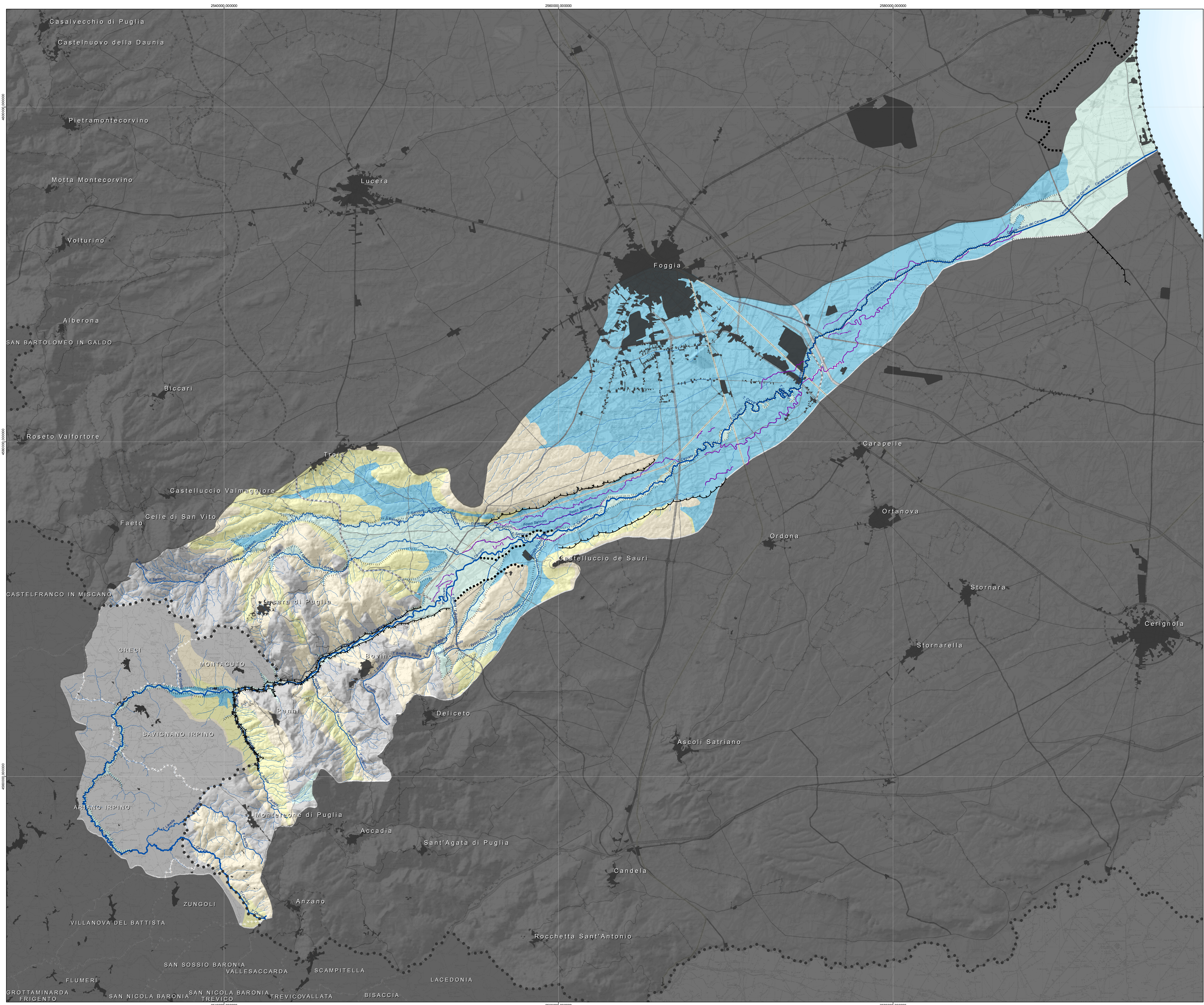
- Insedimenti urbani e produttivi
- Ferrovie
- Rete stradale esistente di tipo A
- Rete stradale esistente di tipo B
- Rete stradale esistente di tipo C
- Rete stradale esistente di tipo F
- Rete stradale di nuova realizzazione

Elementi fisiografici

- Depositi alluvionali attuali
- Margine alluvionamento
- Orlo di terrazzo e limite della piana alluvionale
- Scarpata
- Deviazione
- Rivolo

Geolitologia

- Depositi alluvionali e di spiaggia, recenti ed attuali
- Depositi alluvionali e marini terrazzati
- Depositi sabbiosi e conglomeratici variamente cementati
- Depositi argillosi e argilloso-marnosi
- Unità appenniniche



Gruppo di lavoro:
Coordinamento scientifico: Giuseppe Bogliani
Coordinamento tecnico: Francesca Pace (Regione Puglia), Stefano Biscotti (Provincia di Foggia)
Regione Puglia - Ufficio Parchi e Riserve Naturali: Antonio Sigmondi, Giovanna Zaccaria
Provincia di Foggia - Ufficio di Piano: Giovanna Carabli, Cosmo D. Lovascio, Maria Vitale
Comune di Castelluccio del Sauri: Giovanbattista Del Rosso
Consulenti: Maurizio Marrese, Donato Solitto, Ettore Trulli